

6. บริการช่วยในการเดินทาง - โดยทั่วไปเมื่อ

ได้รับการฟื้นฟูสมรรถภาพอย่างเหมาะสม ซึ่งรวมถึงการพัฒนาทักษะการใช้อุปกรณ์เครื่องช่วยผู้พิการ และเทคโนโลยีสิ่งอำนวยความสะดวกต่างๆ ผู้พิการด้านร่างกายจะสามารถเดินทางด้วยตนเองได้ และใน

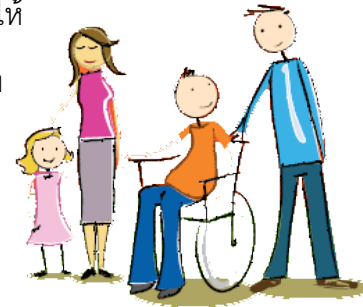


บางสถานการณ์ที่ยากลำบาก ผู้พิการด้านร่างกายต้องการความช่วยเหลือ เพื่อให้สามารถเดินทางถึงที่หมายได้อย่างรวดเร็ว และปลอดภัย เช่น ช่วยยกตัวเพื่อขึ้น - ลงรถ ช่วยขึ้นเก้าอี้เข็น ช่วยพยุงตัว และช่วยเคลื่อนย้ายสิ่งกีดขวางทางเดิน เป็นต้น

7. บริการด้านสังคม - ผู้พิการด้านร่างกายต้องการโอกาสร่วมกิจกรรมต่างๆ กับคนทั่วไปอย่างสม่ำเสมอ เพื่อพัฒนาทักษะการเคลื่อนไหว การเดินทาง การสื่อสาร การสร้างเสริมมนุษยสัมพันธ์ และการอยู่ร่วมกับคนทั่วไปในสังคม

8. บริการด้านอาชีพ - ผู้พิการด้านร่างกายสามารถประกอบอาชีพได้เช่นเดียวกับคนทั่วไป แต่ ผู้พิการด้านร่างกายต้องการบริการฝึกอาชีพที่สอดคล้องกับ

ความถนัด ความสนใจ และศักยภาพของแต่ละคน โดยจัดสิ่งอำนวยความสะดวกให้สอดคล้องกับศักยภาพของผู้เรียน



9. บริการดูแล -

ผู้พิการด้านร่างกายส่วน

ใหญ่สามารถดำรงชีวิตในสังคมได้เป็นอย่างดี แต่จำเป็นต้องได้รับการช่วยเหลือในบางเรื่อง เช่น

9.1 การช่วยดูแลจัดสภาพแวดล้อม - เพื่อให้ผู้พิการด้านร่างกายสามารถเดินทางได้โดยสะดวก ควรจัดสภาพแวดล้อมให้ปราศจากสิ่งกีดขวาง หรือสิ่งทีอาจก่อให้เกิดอุบัติเหตุหรืออันตรายได้ จัดให้มีทางลาดสำหรับขึ้น - ลงพื้นต่างระดับ มีห้องน้ำที่คนใช้เก้าอี้เข็นสามารถเข้าถึงและใช้ประโยชน์ได้ เช่น ประตูกว้าง เปิดปิดง่าย เป็นโถนั่งยอง มีราวจับ เป็นต้น

9.2 การช่วยดูแลความปลอดภัย - ระหว่างเดินทางผู้พิการด้านร่างกาย อาจไม่สะดวกในการระมัดระวังสิ่งที่เป็นอันตราย โดยเฉพาะขณะข้ามถนน ดังนั้น จึงควรได้รับการดูแลความปลอดภัยหรือเตือนภัย

ผู้ออกแบบ/จัดทำ : น.ส.จันทิมา นิสสัยสุข (ผู้ช่วยเจ้าหน้าที่บันทึกข้อมูล)

ความต้องการจำเป็น ของผู้พิการด้านร่างกาย



องค์การบริหารส่วนตำบลคมบาง

36 หมู่ที่ 9 ต.คมบาง อ.เมือง จ.จันทบุรี

โทร .0-3939-7066

sao_kombang@live.com

www.kombang.com

ความต้องการจำเป็นของผู้พิการด้านร่างกาย



ผู้พิการ ด้านร่างกาย
หรือการเคลื่อนไหวมีสภาพ
ความบกพร่องทางร่างกายที่
หลากหลาย และบางคนมี

ความบกพร่องทางสติปัญญา และการพูดร่วมกับ ผู้
พิการด้านร่างกายส่วนใหญ่จึงต้องใช้อุปกรณ์เครื่องช่วย ผู้
พิการตามความต้องการจำเป็นของผู้พิการแต่ละคน เช่น
เครื่องช่วยเดิน ไม้ค้ำยัน ขาเทียม แก้วอัมเบิล และรถโยก
เป็นต้น

โดยที่ผู้พิการด้านร่างกายส่วนใหญ่มีข้อ จำกัดใน
การเคลื่อนไหว เช่น การนั่ง การยืน การนอน และการ
เดิน เป็น ต้น จึงมีความต้องการจำเป็นที่สำคัญ 9
ประการ ได้แก่

1. บริการด้านการฟื้นฟูสมรรถภาพ -

โดยทั่วไป ผู้พิการ ด้านร่างกาย จำเป็นต้องได้รับการ
ฟื้นฟูสมรรถภาพตั้งแต่แรกเกิด หรือแรกพบความพิการ
และต้องได้รับบริการฟื้นฟูฯ อย่างต่อเนื่อง เพื่อให้
สามารถพัฒนาการเคลื่อนไหว เดินทาง หรือประกอบ
กิจกรรมต่างๆ ได้ด้วยตนเอง ได้แก่ บริการฝึกการนั่ง

ยืน ทรงตัว เดิน ฝึกการช่วยเหลือตนเองในการประกอบ
กิจวัตรประจำวัน (รับประทานอาหาร แปรงฟัน อาบน้ำ
จับถ้ำย แต่งตัว ฯลฯ) ฝึกการใช้มือประสานกับสายตา
ฝึกการหยิบจับสิ่งของ และการสื่อสารหรือการพูด
รวมทั้งการให้คำปรึกษา และแนะแนวผู้ปกครองเกี่ยวกับการ
เลี้ยงดูผู้พิการด้านร่างกาย

2. บริการรักษาและพยาบาล - ผู้พิการด้าน
ร่างกายบางคนมีโรคประจำตัวหรือโรคแทรกซ้อน เช่น
ชัก โรคหัวใจ โรคไต แผลกดทับ เป็นต้น จึงจำเป็นต้อง
ได้รับการรักษาพยาบาลอย่างต่อเนื่อง



3. บริการพัฒนาทักษะการใช้อุปกรณ์
เครื่องช่วยผู้พิการ และสิ่งอำนวยความสะดวก - ผู้
พิการด้านร่างกาย จำเป็นต้องได้รับการพัฒนาทักษะการ
ใช้การใช้อุปกรณ์เครื่องช่วย ผู้พิการและสิ่งอำนวยความสะดวก
เพื่อให้สามารถเคลื่อนไหว ปฏิบัติกิจวัตร



ประจำวัน พึ่งพาตนเอง และเดินทางได้อย่างเต็ม
ศักยภาพของแต่ละคน ทั้งนี้ ครอบครัวของ ผู้พิการด้าน
ร่างกายจำเป็น ต้องร่วมเรียนรู้การใช้ทักษะดังกล่าวด้วย
เพื่อให้สามารถช่วยเหลือ ผู้พิการ ได้อย่างถูกต้องและ
เหมาะสม

4. บริการด้านการศึกษา - ผู้พิการด้านร่างกาย

ต้องการการศึกษาที่หลากหลาย ยืดหยุ่น และสอดคล้อง
กับความต้องการจำเป็นของแต่ละ คน โดยต้องมีบริการ
สิ่งอำนวยความสะดวก เช่น ทางลาด ลิฟต์ ห้องน้ำ
สำหรับผู้พิการ และสื่อการเรียนการสอน พิเศษ รวมทั้ง
การปรับวิธีการเรียนการสอนบางประการเพื่อให้
สอดคล้องกับศักยภาพของผู้พิการ

5. บริการใช้เทคโนโลยีสิ่งอำนวยความสะดวก

เพื่อให้ผู้พิการด้านร่างกายสามารถดำรงชีวิตได้อย่างเท่า
เทียมกับคนทั่วไป จึงต้องมีบริการใช้เทคโนโลยีสิ่งอำนวยความสะดวก
ต่างๆ เช่น แก้วอัมเบิลไฟฟ้า แขน ขา และ
มือเทียม อุปกรณ์และโปรแกรมคอมพิวเตอร์ เป็นต้น

