



ประกาศองค์การบริหารส่วนตำบลคมบาง

เรื่อง การปรับปรุงแผนอัตรากำลัง ๓ ปี ประจำปีงบประมาณ พ.ศ. ๒๕๖๔ - ๒๕๖๖ ครั้งที่ ๒

ตามประกาศคณะกรรมการพนักงานส่วนตำบลจังหวัดจันทบุรี เรื่อง หลักเกณฑ์และเงื่อนไขเกี่ยวกับงานบริหารงานบุคคลขององค์การบริหารส่วนตำบลพ.ศ. ๒๕๔๕ ลงวันที่ ๒๕ ตุลาคม ๒๕๔๕ ข้อ ๒๑ ในระหว่างการประกาศใช้บังคับแผนอัตรากำลังขององค์การบริหารส่วนตำบล หากองค์การบริหารส่วนตำบล มีเหตุผลความจำเป็นต้องกำหนดตำแหน่งพนักงานส่วนตำบลเพิ่มใหม่นอกจากที่กำหนดในแผนอัตรากำลัง เพื่อรองรับภารกิจหน้าที่ความรับผิดชอบ ลักษณะงานหรือปริมาณงานที่เพิ่มมากขึ้น ซึ่งองค์การบริหารส่วนตำบลไม่สามารถปรับปรุงการกำหนดตำแหน่งโดยปรับเกลี่ยจากตำแหน่งอื่นได้ และไม่เป็นการทางงบประมาณค่าใช้จ่ายด้านบุคคลขององค์การบริหารส่วนตำบล ให้องค์การบริหารส่วนตำบลเสนอขอ กำหนดตำแหน่งเพิ่มใหม่ต่อคณะกรรมการพนักงานส่วนตำบล (ก.อบต.จังหวัด) พิจารณาให้ความเห็นชอบก่อนนั้น

อาศัยอำนาจตามประกาศคณะกรรมการพนักงานส่วนตำบลจังหวัดจันทบุรี เรื่อง หลักเกณฑ์และเงื่อนไขเกี่ยวกับการบริหารงานบุคคลขององค์การบริหารส่วนตำบล พ.ศ. ๒๕๔๕ ลงวันที่ ๒๕ ตุลาคม ๒๕๔๕ ข้อ ๒๓ ประกอบมติคณะกรรมการพนักงานส่วนตำบลจังหวัดจันทบุรี ในการประชุมครั้งที่ ๖/๒๕๖๕ เมื่อวันที่ ๒๗ มิถุนายน ๒๕๖๕ จึงประกาศการปรับปรุงแผนอัตรากำลัง ๓ ปี ประจำปีงบประมาณ พ.ศ. ๒๕๖๔ - ๒๕๖๖ ครั้งที่ ๒ ดังนี้

ข้อ ๑ ประกาศฉบับนี้เรียกว่า ประกาศองค์การบริหารส่วนตำบลคมบาง เรื่อง การปรับปรุงแผนอัตรากำลัง ๓ ปี ประจำปีงบประมาณ พ.ศ. ๒๕๖๔ - ๒๕๖๖ ครั้งที่ ๒

ข้อ ๒ ประกาศฉบับนี้ มีผลใช้บังคับตั้งแต่วันประกาศเป็นต้นไป

ข้อ ๓ ให้แก้ไขปรับปรุงแผนอัตรากำลัง ๓ ปี ประจำปีงบประมาณ พ.ศ. ๒๕๖๔ - ๒๕๖๖ ครั้งที่ ๒ ในส่วนของข้อ ๘ ข้อ ๙ ข้อ ๑๐ และข้อ ๑๑ รายละเอียดตามเอกสารแนบท้ายประกาศนี้

ประกาศ ณ วันที่ ๑ เดือน กรกฎาคม พ.ศ. ๒๕๖๕

ล ข

(นายสายชล มีบ่อทรัพย์)

นายกองค์การบริหารส่วนตำบลคมบาง

กรอบอัตรากำลัง ๓ ปี ประจำปีงบประมาณ พ.ศ.๒๕๖๔ - ๒๕๖๖
องค์การบริหารส่วนตำบลคบบาง อำเภอเมืองจันทบุรี จังหวัดจันทบุรี

ส่วนราชการ	กรอบ อัตรา กำลังเดิม	อัตราตำแหน่งที่คาดว่าจะ จะต้องใช้ในช่วงระยะเวลา ๓ ปี ข้างหน้า			เพิ่ม/ลด			หมายเหตุ
		๒๕๖๔	๒๕๖๕	๒๕๖๖	๒๕๖๔	๒๕๖๕	๒๕๖๖	
ปลัดองค์การบริหารส่วนตำบล (นักบริหารงานท้องถิ่น ระดับต้น)	๑	๑	๑	๑	-	-	-	ระดับต้น
สำนักปลัดองค์การบริหารส่วนตำบล (๐๑)								
หัวหน้าสำนักปลัด (นักบริหารงานทั่วไป ระดับต้น)	๑	๑	๑	๑	-	-	-	ระดับต้น
นักทรัพยากรบุคคล (ปฏิบัติการ/ชำนาญการ)	๑	๑	๑	๑	-	-	-	ระดับชำนาญการ
นักวิเคราะห์นโยบายและแผน (ปฏิบัติการ/ชำนาญการ)	๑	๑	๑	๑	-	-	-	ระดับชำนาญการ
นักพัฒนาชุมชน (ปฏิบัติการ/ชำนาญการ)	๑	๑	๑	๑	-	-	-	ระดับชำนาญการ
ลูกจ้างประจำ								
เจ้าพนักงานธุรการ	๑	๑	๑	๑	-	-	-	
พนักงานจ้างตามภารกิจ								
ผู้ช่วยเจ้าพนักงานพัฒนาชุมชน	๑	๑	๑	๑	-	-	-	
ผู้ช่วยเจ้าพนักงานธุรการ	๑	๑	๑	๑	-	-	-	
พนักงานจ้างทั่วไป								
คนงาน	๑	๑	๑	๑	-	-	-	
พนักงานขับเครื่องจักรกลขนาดเบา (รถขยยะ)	๑	๑	๑	๑	-	-	-	
คนงานประจำรถขยยะ	๓	๓	๓	๓	-	-	-	
กองคลัง (๐๔)								
ผู้อำนวยการกองคลัง (นักบริหารงานการคลัง ระดับต้น)	๑	๑	๑	๑	-	-	-	ระดับต้น
นักวิชาการเงินและบัญชี (ปฏิบัติการ/ชำนาญการ)	๑	๑	๑	๑	-	-	-	ระดับชำนาญการ
นักวิชาการพัสดุ (ปฏิบัติการ/ชำนาญการ)	๑	๑	๑	๑	-	-	-	ระดับปฏิบัติการ
เจ้าพนักงานจัดเก็บรายได้ (ปฏิบัติงาน/ชำนาญงาน)	๑	๑	๑	๑	-	-	-	ระดับชำนาญงาน
เจ้าพนักงานการเงินและบัญชี (ปฏิบัติงาน/ ชำนาญงาน)		-	๑	๑	-	+๑	-	มติ ก.อบต. ครั้งที่ ๖/๒๕๖๕ ถว. ๒๗ มี.ย. ๒๕๖๕
พนักงานจ้างตามภารกิจ								
ผู้ช่วยเจ้าพนักงานจัดเก็บรายได้	๑	๑	๑	๑	-	-	-	
พนักงานจ้างทั่วไป								
คนงาน		-	๑	๑	-	+๑	-	มติ ก.อบต. ครั้งที่ ๖/๒๕๖๕ ถว. ๒๗ มี.ย. ๒๕๖๕
กองช่าง								
ผู้อำนวยการกองช่าง (นักบริหารงานช่าง ระดับต้น)	๑	๑	๑	๑	-	-	-	ระดับต้น
วิศวกรโยธา (ปฏิบัติการ/ชำนาญการ)		-	๑	๑	-	+๑	-	มติ ก.อบต. ครั้งที่ ๖/๒๕๖๕ ถว. ๒๗ มี.ย. ๒๕๖๕
นายช่างโยธา (ปฏิบัติงาน/ชำนาญงาน)	๑	๑	๑	๑	-	-	-	ระดับชำนาญงาน
เจ้าพนักงานธุรการ (ปฏิบัติงาน/ชำนาญงาน)		-	๑	๑	-	+๑	-	มติ ก.อบต. ครั้งที่ ๖/๒๕๖๕ ถว. ๒๗ มี.ย. ๒๕๖๕
พนักงานจ้างตามภารกิจ								
ผู้ช่วยนายช่างโยธา	๑	๑	๑	๑	-	-	-	
พนักงานจ้างทั่วไป								
คนงาน	๓	๓	๓	๓	-	-	-	ว่าง ๑

ส่วนราชการ	กรอบ อัตรา กำลังเดิม	อัตราตำแหน่งที่คาดว่าจะ ต้องใช้ในช่วงระยะเวลา ๓ ปี ข้างหน้า			เพิ่ม/ลด			หมายเหตุ
		๒๕๖๔	๒๕๖๕	๒๕๖๖	๒๕๖๔	๒๕๖๕	๒๕๖๖	
กองการศึกษา ศาสนาและวัฒนธรรม (๐๘)								
ผู้อำนวยการกองการศึกษาฯ (นักบริหารงานการศึกษา ระดับต้น)	๑	๑	๑	๑	-	-	-	ว่าง
พนักงานจ้างทั่วไป								
ผู้ดูแลเด็ก (ทั่วไป)	๒	๒	๒	๒	-	-	-	
หน่วยตรวจสอบภายใน (๑๒)								
นักวิชาการตรวจสอบภายใน (ปฏิบัติการ/ชำนาญการ)		๑	๑	๑	+๑	-	-	ว่าง -
พนักงานส่วนตำบล	๑๒	๑๓	๑๖	๑๖	+๑	+๔	-	
ลูกจ้างประจำ	๑	๑	๑	๑	-	-	-	
พนักงานจ้างตามภารกิจ	๔	๔	๔	๔	-	-	-	
พนักงานจ้างทั่วไป	๑๐	๑๐	๑๑	๑๑	-	-	-	
รวม	๒๗	๒๘	๓๒	๓๒	-	-	-	

ส.ต.ท.

(ประโยชน์ สนิทกุล)

ปลัดองค์การบริหารส่วนตำบลคมบาง

๑ ๒

(นายสายชล มีป่อทรัพย์)

นายกองค์การบริหารส่วนตำบลคมบาง


๙. ภาระค่าใช้จ่ายเกี่ยวกับเงินเดือนและประโยชน์ตอบแทนอื่น

ที่	ชื่อสายงาน	ระดับตำแหน่ง	จำนวนทั้งหมด	จำนวนที่มีอยู่ปัจจุบัน			อัตราตำแหน่งที่คาดว่าจะต้องใช้ในระยะเวลา ๓ ปี ข้างหน้า			อัตรากำลังคนเพิ่มลด			ภาระค่าใช้จ่ายที่เพิ่มขึ้น			ค่าใช้จ่ายรวม			หมายเหตุ
				จำนวน (คน)	เงินเดือน	เงินประจำตำแหน่ง	๒๕๖๔	๒๕๖๕	๒๕๖๖	๒๕๖๔	๒๕๖๕	๒๕๖๖	๒๕๖๔	๒๕๖๕	๒๕๖๖	๒๕๖๔	๒๕๖๕	๒๕๖๖	
๑	ปลัด อบต. (นักบริหารงานท้องถิ่น)	ต้น	๑	๑	๔๔๘,๙๒๐	๔๘,๐๐๐	๑	๑	๑	-	-	-	๑๓,๓๒๐	๑๓,๓๒๐	๑๕,๒๔๐	๕๑๐,๒๔๐	๕๒๓,๕๖๐	๕๓๘,๘๐๐	
	๓๗,๔๑๐+๔,๐๐๐																		
	สำนักปลัดองค์การบริหารส่วนตำบล (๐๑)																		
๒	หัวหน้าสำนักปลัด (นักบริหารงานทั่วไป)	ต้น	๑	๑	๔๒๙,๒๔๐	๔๒,๐๐๐	๑	๑	๑	-	-	-	๑๓,๐๘๐	๑๓,๒๐๐	๑๓,๔๔๐	๔๘๔,๓๒๐	๔๙๗,๕๒๐	๕๑๐,๙๖๐	
	๓๕,๗๗๐+๓,๕๐๐																		
๓	นักทรัพยากรบุคคล ๓๑,๓๔๐	ชก.	๑	๑	๓๗๖,๐๘๐		๑	๑	๑	-	-	-	๑๓,๓๒๐	๑๓,๓๒๐	๑๓,๔๔๐	๓๘๙,๔๐๐	๔๐๒,๗๒๐	๔๑๖,๑๖๐	
๔	นักวิเคราะห์นโยบายและแผน ๒๖,๔๖๐	ชก.	๑	๑	๓๑๗,๕๒๐		๑	๑	๑	-	-	-	๑๒,๒๔๐	๑๒,๙๖๐	๑๓,๔๔๐	๓๒๙,๗๖๐	๓๔๒,๗๒๐	๓๕๖,๑๖๐	
๕	นักพัฒนาชุมชน ๒๘,๕๖๐	ชก.	๑	๑	๓๔๒,๗๒๐		๑	๑	๑	-	-	-	๑๓,๔๔๐	๑๓,๓๒๐	๑๓,๐๘๐	๓๕๖,๑๖๐	๓๖๙,๔๘๐	๓๘๒,๕๖๐	
	ลูกจ้างประจำ																		
๖	เจ้าพนักงานธุรการ ๑๙,๗๒๐	-	๑	๑	๒๓๖,๖๔๐		๑	๑	๑	-	-	-	๗,๖๘๐	๗,๘๐๐	๘,๘๘๐	๒๔๔,๓๒๐	๒๕๒,๑๒๐	๒๖๑,๐๐๐	
	พนักงานจ้าง (ภารกิจ)																		
๗	ผู้ช่วยเจ้าพนักงานพัฒนาชุมชน ๑๓,๓๐๐	-	๑	๑	๑๕๙,๖๐๐		๑	๑	๑	-	-	-	๖,๔๘๐	๖,๗๒๐	๖,๙๖๐	๑๖๖,๐๘๐	๑๗๒,๘๐๐	๑๗๙,๗๖๐	
๘	ผู้ช่วยเจ้าพนักงานธุรการ ๑๐,๑๔๐	-	๑	๑	๑๒๑,๖๘๐		๑	๑	๑	-	-	-	๔,๙๒๐	๕,๑๖๐	๕,๒๘๐	๑๒๖,๖๐๐	๑๓๑,๗๖๐	๑๓๗,๐๔๐	
	พนักงานจ้าง (ทั่วไป)																		
๙	คนงาน ๙,๐๐๐	-	๑	๑	๑๐๘,๐๐๐		๑	๑	๑	-	-	-	๐	๐	๐	๑๐๘,๐๐๐	๑๐๘,๐๐๐	๑๐๘,๐๐๐	
๑๐	พนักงานขับเครื่องจักรกลขนาดเบา (รถบรรทุกขยะ) ๙,๐๐๐	-	๑	๑	๑๐๘,๐๐๐		๑	๑	๑	-	-	-	๐	๐	๐	๑๐๘,๐๐๐	๑๐๘,๐๐๐	๑๐๘,๐๐๐	
๑๑	คนงานประจำรถขยะ ๙,๐๐๐	-	๑	๑	๑๐๘,๐๐๐		๑	๑	๑	-	-	-	๐	๐	๐	๑๐๘,๐๐๐	๑๐๘,๐๐๐	๑๐๘,๐๐๐	
๑๒	คนงานประจำรถขยะ ๙,๐๐๐	-	๑	๑	๑๐๘,๐๐๐		๑	๑	๑	-	-	-	๐	๐	๐	๑๐๘,๐๐๐	๑๐๘,๐๐๐	๑๐๘,๐๐๐	
๑๓	คนงานประจำรถขยะ ๙,๐๐๐	-	๑	๑	๑๐๘,๐๐๐		๑	๑	๑	-	-	-	๐	๐	๐	๑๐๘,๐๐๐	๑๐๘,๐๐๐	๑๐๘,๐๐๐	
	กองคลัง (๐๔)																		
๑๔	ผอ.กองคลัง (นักบริหารงานการคลัง)	ต้น	๑	๑	๔๑๖,๑๖๐	๔๒,๐๐๐	๑	๑	๑	-	-	-	๑๓,๐๘๐	๑๓,๐๘๐	๑๓,๒๐๐	๔๗๑,๒๔๐	๔๘๔,๓๒๐	๔๙๗,๕๒๐	
	๓๔,๖๘๐+๓,๕๐๐																		
๑๕	นักวิชาการเงินและบัญชี ๒๖,๙๘๐	ชก.	๑	๑	๓๒๓,๗๖๐		๑	๑	๑	-	-	-	๑๒,๖๐๐	๑๒,๙๖๐	๑๓,๓๒๐	๓๓๖,๓๖๐	๓๔๙,๓๒๐	๓๖๒,๖๔๐	
๑๖	นักวิชาการพัสดุ ๒๔,๔๘๐	ปก.	๑	๑	๒๙๓,๗๖๐		๑	๑	๑	-	-	-	๙,๔๘๐	๙,๗๒๐	๑๐,๐๘๐	๓๐๓,๒๔๐	๓๑๒,๙๖๐	๓๒๓,๐๔๐	
๑๗	เจ้าพนักงานจัดเก็บรายได้ ๒๓,๓๗๐	ชง.	๑	๑	๒๘๐,๔๔๐		๑	๑	๑	-	-	-	๑๐,๘๐๐	๑๑,๐๔๐	๑๑,๑๖๐	๒๙๑,๒๔๐	๓๐๒,๒๘๐	๓๑๓,๔๔๐	
๑๘	เจ้าพนักงานการเงินและบัญชี	ปจ./ชง.	๑	-	-		-	๑	๑	-	+๑	-	๐	๒๙๗,๙๐๐	๙,๗๒๐	๐	๒๙๗,๙๐๐	๓๐๗,๖๒๐	นัก ก.อบต. ศรีโพธิ์
	พนักงานจ้าง (ภารกิจ)																		นัก ก.อบต. ศรีโพธิ์
๑๙	ผู้ช่วยเจ้าพนักงานจัดเก็บรายได้ ๑๓,๓๐๐	-	๑	๑	๑๕๙,๖๐๐		๑	๑	๑	-	-	-	๖,๔๘๐	๖,๗๒๐	๖,๙๖๐	๑๖๖,๐๘๐	๑๗๒,๘๐๐	๑๗๙,๗๖๐	
	พนักงานจ้าง (ทั่วไป)																		
๒๐	คนงาน	-	๑	-	-		-	๑	๑	-	+๑	-	๐	๑๐๘,๐๐๐	๐	๐	๑๐๘,๐๐๐	๑๐๘,๐๐๐	นัก ก.อบต. ศรีโพธิ์
																			นัก ก.อบต. ศรีโพธิ์

ที่	ชื่อสายงาน	ระดับ ตำแหน่ง	จำนวน ทั้งหมด	จำนวนที่มีอยู่ปัจจุบัน			อัตราตำแหน่งที่คาดว่าจะ ต้องใช้ในระยะเวลา ในช่วงระยะเวลา ๓ ปี			อัตรากำลังคน เพิ่มเติม			ภาระค่าใช้จ่าย ที่เพิ่มขึ้น			ค่าใช้จ่ายรวม			หมายเหตุ												
				จำนวน (คน)	เงินเดือน	เงินประจำ ตำแหน่ง	๒๕๖๔	๒๕๖๕	๒๕๖๖	๒๕๖๔	๒๕๖๕	๒๕๖๖	๒๕๖๔	๒๕๖๕	๒๕๖๖	๒๕๖๔	๒๕๖๕	๒๕๖๖													
กองช่าง (๐๕)																															
๒๑	ผอ.กองช่าง (นักบริหารงานช่าง)	ต้น	๑	๑	๔๒๙,๒๔๐	๔๒,๐๐๐	๑	๑	๑	-	-	-	๑๓,๐๘๐	๑๓,๒๐๐	๑๓,๔๔๐	๔๘๙,๓๒๐	๔๙๗,๕๒๐	๕๑๐,๙๖๐													
	๓๕,๗๗๐+๓,๕๐๐																														
๒๒	วิศวกรโยธา	ป.ก./ช.ก.	๑	-	-	-	-	๑	-	+๑	-	๐	๓๕๕,๓๒๐	๑๒,๐๐๐	๐	๓๕๕,๓๒๐	๓๖๗,๓๒๐		มี ก.ย.บ. ครีที												
๒๓	นายช่างโยธา ๒๑,๖๒๐	ช.ก.	๑	๑	๒๕๙,๔๔๐	-	๑	๑	-	-	-	๑๐,๔๔๐	๑๐,๕๖๐	๑๐,๘๐๐	๒๖๙,๘๘๐	๒๘๐,๔๔๐	๒๙๑,๒๔๐		บ.ย.บ.ช.ร. น.ย.บ.ช.ค												
๒๔	เจ้าพนักงานธุรการ	ป.ง./ช.ง.	๑	-	-	-	-	๑	-	+๑	-	๐	๒๙๗,๙๐๐	๙,๗๒๐	๐	๒๙๗,๙๐๐	๓๐๗,๖๒๐		มี ก.ย.บ. ครีที												
	พนักงานจ้าง (ภารกิจ)																		บ.ย.บ.ช.ร. น.ย.บ.ช.ค												
๒๕	ผู้ช่วยนายช่างโยธา ๑๔,๖๗๐	-	๑	๑	๑๗๖,๐๔๐	-	๑	๑	-	-	-	๗,๐๘๐	๗,๔๔๐	๗,๖๘๐	๑๘๓,๑๒๐	๑๙๐,๕๖๐	๑๙๘,๒๔๐														
	พนักงานจ้าง (ทั่วไป)																														
๒๖	คินงาน ๙,๐๐๐	-	๑	๑	๑๐๘,๐๐๐	-	๑	๑	-	-	-	๐	๐	๐	๑๐๘,๐๐๐	๑๐๘,๐๐๐	๑๐๘,๐๐๐														
๒๗	คินงาน ๙,๐๐๐	-	๑	๑	๑๐๘,๐๐๐	-	๑	๑	-	-	-	๐	๐	๐	๑๐๘,๐๐๐	๑๐๘,๐๐๐	๑๐๘,๐๐๐														
๒๘	คินงาน ๙,๐๐๐	-	๑	๑	๑๐๘,๐๐๐	-	๑	๑	-	-	-	๐	๐	๐	๑๐๘,๐๐๐	๑๐๘,๐๐๐	๑๐๘,๐๐๐		ว่างเต็ม												
กองการศึกษา ศาสนา และวัฒนธรรม (๐๘)																															
๒๙	ผอ.กองการศึกษา (นักบริหารงานการศึกษา)	ต้น	๑	-	๓๙๓,๖๐๐	๔๒,๐๐๐	๑	๑	๑	-	-	-	๑๓,๖๒๐	๑๓,๖๒๐	๑๓,๖๒๐	๔๔๙,๒๒๐	๔๖๒,๘๔๐	๔๗๖,๔๖๐		ว่างเต็ม											
	พนักงานจ้าง (ทั่วไป)																														
๓๐	ผู้ดูแลเด็ก (ทั่วไป) ๙,๐๐๐	-	๑	๑	๑๐๘,๐๐๐	-	๑	๑	-	-	-	๐	๐	๐	๑๐๘,๐๐๐	๑๐๘,๐๐๐	๑๐๘,๐๐๐														
๓๑	ผู้ดูแลเด็ก (ทั่วไป) ๙,๐๐๐	-	๑	๑	๑๐๘,๐๐๐	-	๑	๑	-	-	-	๐	๐	๐	๑๐๘,๐๐๐	๑๐๘,๐๐๐	๑๐๘,๐๐๐														
หน่วยตรวจสอบภายใน																															
๓๒	นักวิชาการตรวจสอบภายใน	ป.ก./ช.ก.	๑	-	-	-	๑	๑	๑	+๑	-	-	๓๕๕,๓๒๐	๑๒,๐๐๐	๑๒,๐๐๐	๓๕๕,๓๒๐	๓๖๗,๓๒๐	๓๗๙,๓๒๐		ว่างเต็ม											
รวม			๓๒	๒๗	๖,๒๔๔,๔๔๐	๒๖๖,๐๐๐	๒๘	๓๒	๓๒	+๑	+๔	-	๕๓๖,๔๖๐	๑,๒๕๕,๒๖๐	๒๓๓,๔๖๐	๖,๙๙๖,๙๐๐	๘,๒๕๒,๑๖๐	๘,๔๘๕,๖๒๐													
ประมาณการประโยชน์ตอบแทนอื่นไม่เกิน ๑๕%																															
รวมเป็นค่าใช้จ่ายบุคคลทั้งสิ้น																															
คิดร้อยละ ๔๐ งบประมาณรายจ่ายประจำปี																															

หมายเหตุ ประมาณการรายรับประจำปีงบประมาณ พ.ศ. ๒๕๖๔ = ๒๙,๓๗๙,๐๐๐ บาท เพิ่มขึ้นร้อยละ ๕ ของงบประมาณรายจ่ายประจำปีงบประมาณ ๒๕๖๓
 ประมาณการรายรับประจำปีงบประมาณ พ.ศ. ๒๕๖๕ = ๓๐,๘๔๗,๙๕๐ บาท เพิ่มขึ้นร้อยละ ๕ ของงบประมาณรายจ่ายประจำปีงบประมาณ ๒๕๖๔
 ประมาณการรายรับประจำปีงบประมาณ พ.ศ. ๒๕๖๖ = ๓๒,๓๙๐,๓๕๐ บาท เพิ่มขึ้นร้อยละ ๕ ของงบประมาณรายจ่ายประจำปีงบประมาณ ๒๕๖๕

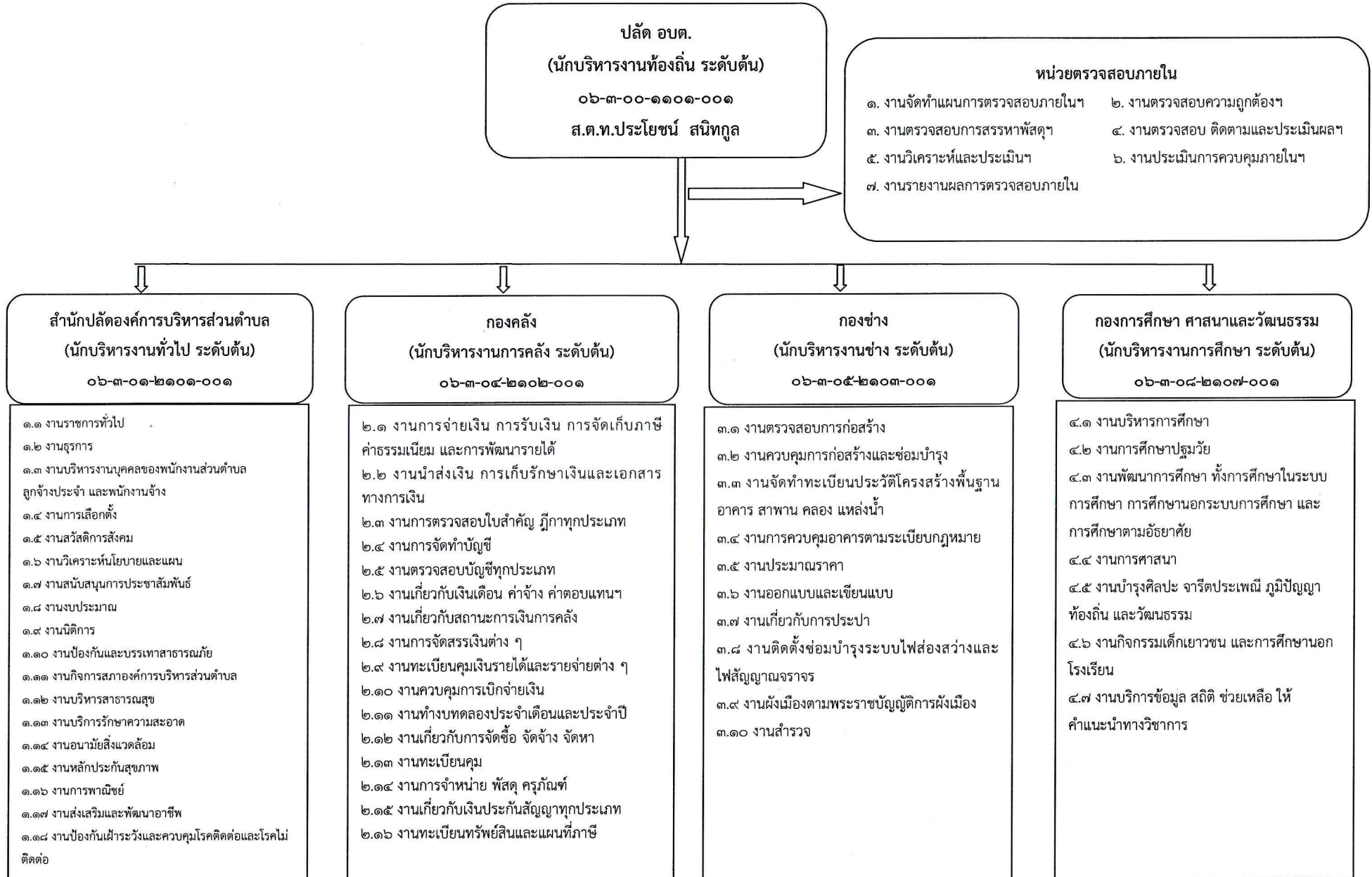
(ลงชื่อ) 
 (นางกรรตินันท์ พวงแก้ว)
 ผู้อำนวยการกองคลัง

(ลงชื่อ) ส.ต.ท. 
 (ประโยชน์ สนิทกุล)
 ปลัดองค์การบริหารส่วนตำบลคคมบาง

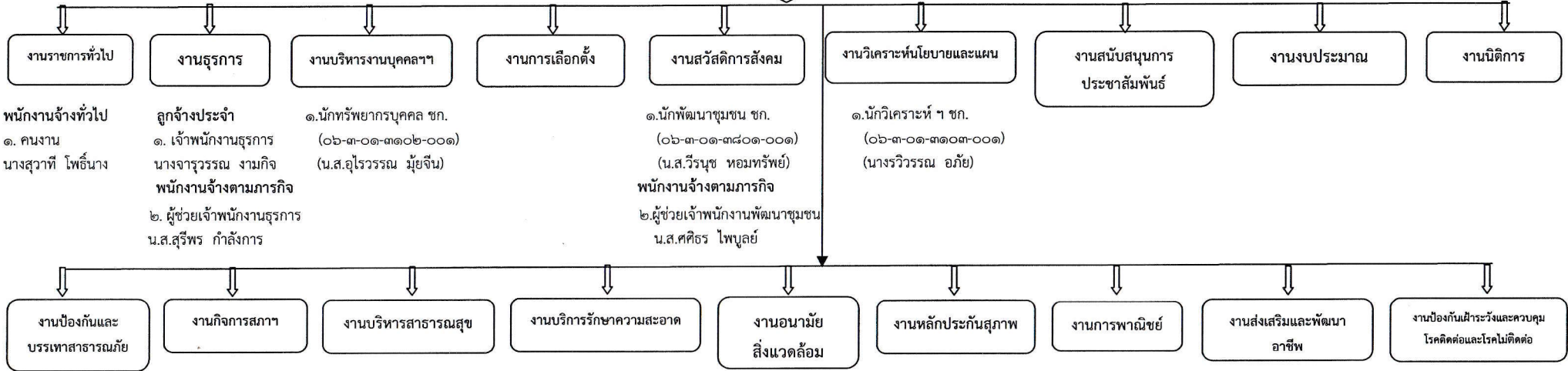
(ลงชื่อ) 
 (นายสายชล มีปอทรัพย์)
 นายกองค์การบริหารส่วนตำบลคคมบาง

๑๐.แผนภูมิโครงสร้างการแบ่งส่วนราชการ

โครงสร้างส่วนราชการขององค์การบริหารส่วนตำบลคมบาง (อบต.ประเภทสามัญ)



สำนักปลัดองค์การบริหารส่วนตำบล
(นักบริหารงานทั่วไป ระดับต้น)
 ๐๖-๓-๐๑-๒๑๐๑-๐๐๑
 นายประจักษ์ โชตินิคม

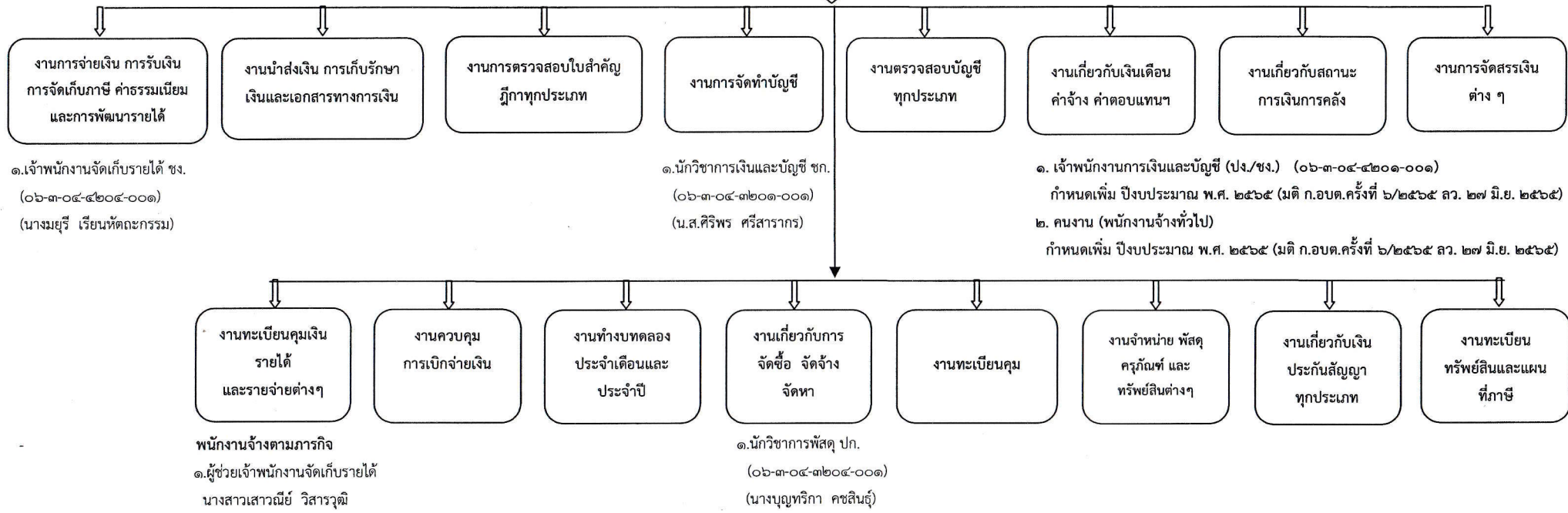


- พนักงานจ้างทั่วไป**
๑. พนักงานขับเครื่องจักรกลขนาดเบา(รถขยะ)
นายรินทร์ พานิชผล
 ๒. พนักงานประจำรถขยะ (๓)
๑. นายธีระ ยังกำ
๒ นายอดุลย์ ไร่ไวกกลาง
๓. นายธีรโชติ คำริกกิจ

ระดับ	ประเภท อำนาจการ ท้องถิ่น ระดับต้น	ประเภท วิชาการ ระดับ เชี่ยวชาญ	ประเภท วิชาการ ระดับ ชำนาญการ พิเศษ	ประเภท วิชาการ ระดับ ชำนาญการ	ประเภท วิชาการ ระดับ ปฏิบัติการ	ประเภท ทั่วไป ระดับ อาวุโส	ประเภท ทั่วไป ระดับ ชำนาญงาน	ประเภท ทั่วไป ระดับ ปฏิบัติงาน	ลูกจ้าง ประจำ	รวม
จำนวน	๑	-	-	๓	-	-	-	-	๑	๕

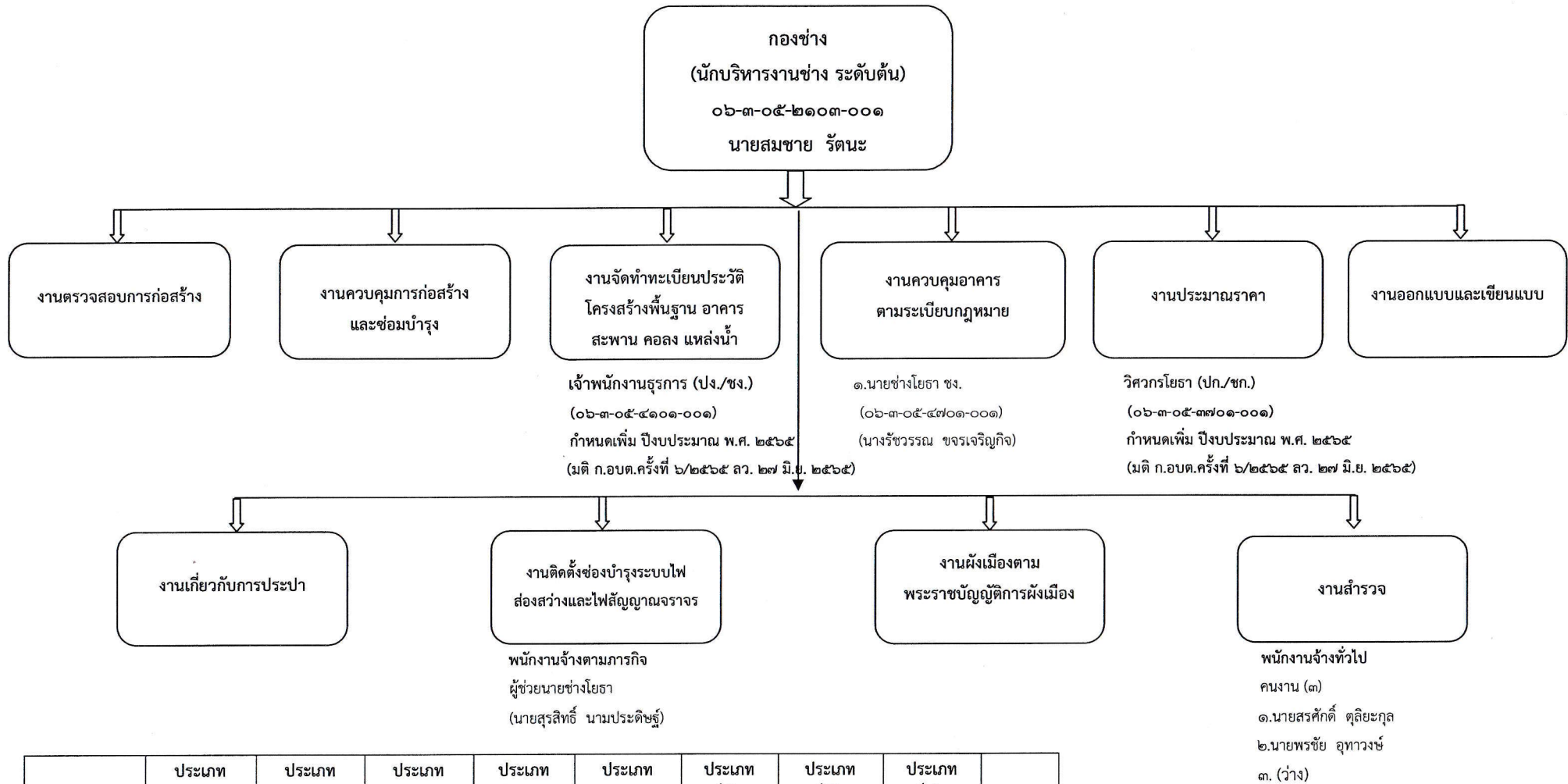
พนักงานจ้าง	ตามภารกิจ	ทั่วไป	รวม
จำนวน	๒	๕	๗

กองคลัง
(นักบริหารงานการคลัง ระดับต้น)
๐๖-๓-๐๔-๒๑๐๒-๐๐๑
นางกรรณิณช์ พวงแก้ว



ระดับ	ประเภท อำนาจการ ท้องถิ่น ระดับต้น	ประเภท วิชาการ ระดับ เชี่ยวชาญ	ประเภท วิชาการ ระดับ ชำนาญการ พิเศษ	ประเภท วิชาการ ระดับ ชำนาญการ	ประเภท วิชาการ ระดับ ปฏิบัติการ	ประเภท ทั่วไป ระดับ อาวุโส	ประเภท ทั่วไป ระดับ ชำนาญงาน	ประเภท ทั่วไป ระดับ ปฏิบัติงาน	รวม
จำนวน	๑	-	-	๑	๑	-	๑	-	๔

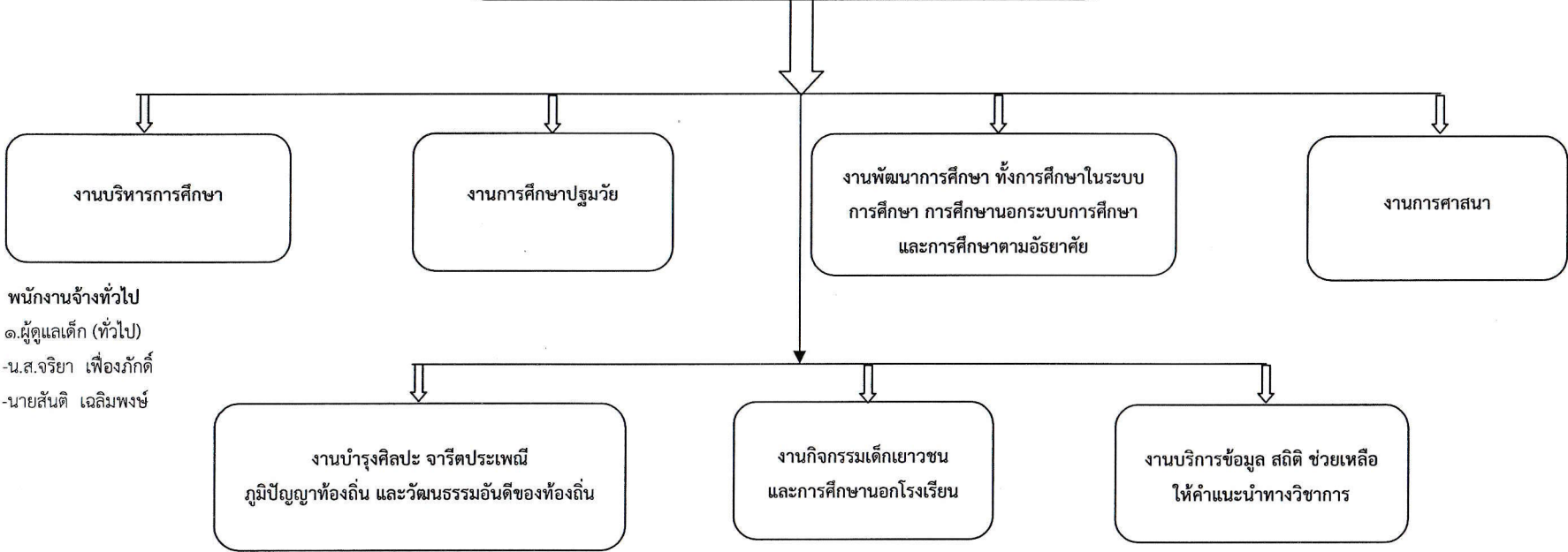
พนักงานจ้าง	ตามภารกิจ	ทั่วไป	รวม
จำนวน	๑	-	๑



ระดับ	ประเภท อำนวยการ ท้องถิ่น ระดับต้น	ประเภท วิชาการ ระดับ เชี่ยวชาญ	ประเภท วิชาการ ระดับ ชำนาญการ พิเศษ	ประเภท วิชาการ ระดับ ชำนาญการ	ประเภท วิชาการ ระดับ ปฏิบัติการ	ประเภท ทั่วไป ระดับ อาวุโส	ประเภท ทั่วไป ระดับ ชำนาญงาน	ประเภท ทั่วไป ระดับ ปฏิบัติงาน	รวม
จำนวน	๑	-	-	-	-	-	๑	-	๒

พนักงานจ้าง	ตามภารกิจ	ทั่วไป	รวม
จำนวน	๑	๒	๓

กองการศึกษา ศาสนาและวัฒนธรรม
(นักบริหารงานการศึกษา ระดับต้น) (*ว่าง)
๐๖-๓-๐๘-๒๑๐๗-๐๐๑
นายประจักษ์ โชตินิคม
หัวหน้าสำนักปลัดรักษาราชการแทนผู้อำนวยการกองการศึกษาฯ

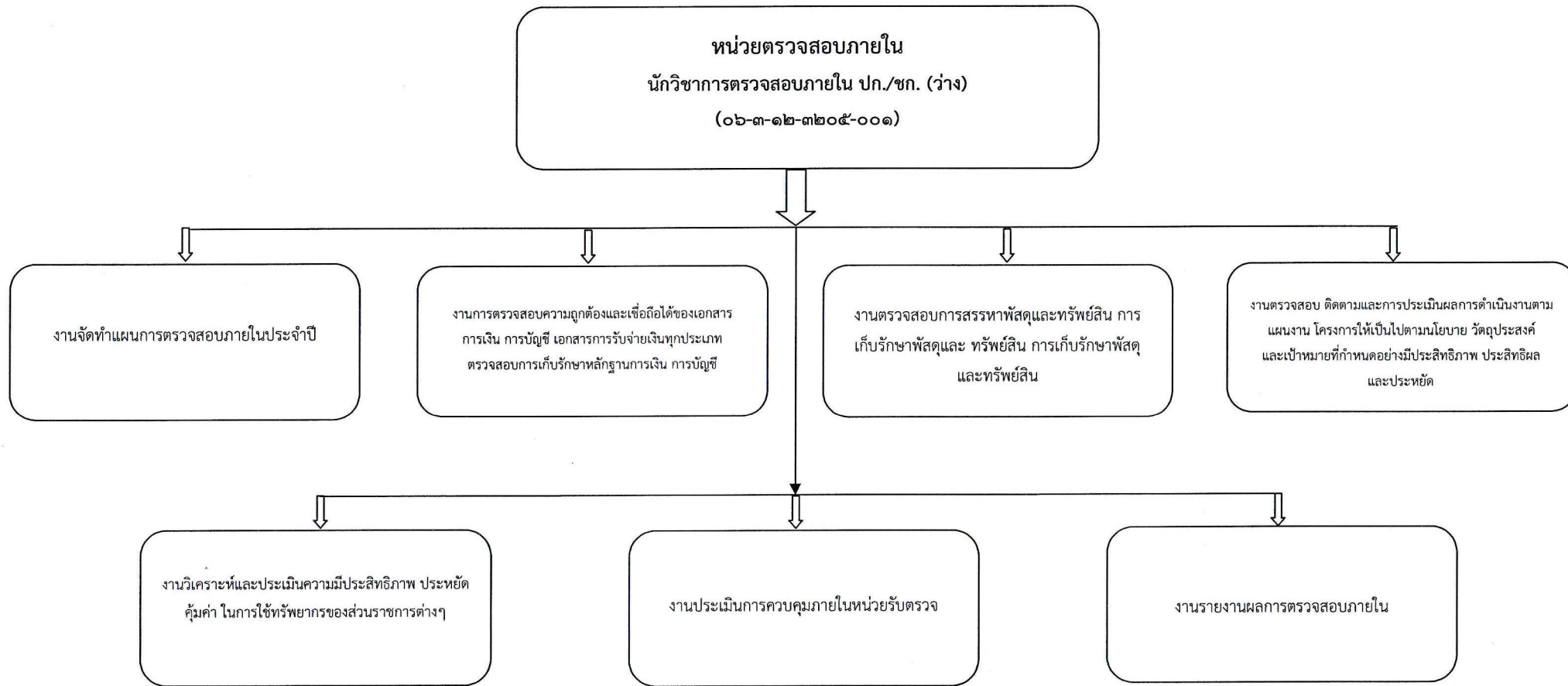


พนักงานจ้างทั่วไป
๑.ผู้ดูแลเด็ก (ทั่วไป)
-น.ส.จริญญา เพ็องภักดิ์
-นายสันติ เฉลิมพงษ์

ระดับ	ประเภท อำนาจการ ท้องถิ่น ระดับต้น	ประเภท วิชาการ ระดับ เชี่ยวชาญ	ประเภท วิชาการ ระดับ ชำนาญการ พิเศษ	ประเภท วิชาการ ระดับ ชำนาญการ	ประเภท วิชาการ ระดับ ปฏิบัติการ	ประเภท ทั่วไป ระดับ อาวุโส	ประเภท ทั่วไป ระดับ ชำนาญงาน	ประเภท ทั่วไป ระดับ ปฏิบัติงาน	รวม
จำนวน	-	-	-	-	-	-	-	-	-

พนักงานจ้าง	ตามภารกิจ	ทั่วไป	รวม
จำนวน	-	๒	๒

หมายเหตุ (*ว่าง) “ อยู่ระหว่างการดำเนินการของ ก.อบต. ”



ระดับ	ประเภท อำนาจการ ท้องถิ่นระดับ ต้น	ประเภท วิชาการ ระดับ เชี่ยวชาญ	ประเภท วิชาการ ระดับ ชำนาญการ พิเศษ	ประเภท วิชาการ ระดับ ชำนาญการ	ประเภท วิชาการ ระดับ ปฏิบัติการ	ประเภท ทั่วไป ระดับ อาวุโส	ประเภท ทั่วไป ระดับ ชำนาญงาน	ประเภท ทั่วไป ระดับ ปฏิบัติงาน	รวม
จำนวน	-	-	-	-	-	-	-	-	-

พนักงานจ้าง	ตามภารกิจ	ทั่วไป	รวม
จำนวน	-	-	-

11. บัญชีแสดงจัดคนลงสู่ตำแหน่งและการกำหนดตำแหน่ง ขที่ตำแหน่งในส่วนราชการ

ที่	ชื่อ - สกุล	คุณวุฒิ การศึกษา	กรอบอัตราเก่าเดิม			กรอบอัตรากำลังใหม่			เงินเดือน		เงินประจำตำแหน่ง		หมายเหตุ
			เลขที่ตำแหน่ง	ตำแหน่ง	ระดับ	เลขที่ตำแหน่ง	ตำแหน่ง	ระดับ	เงินเดือน	เงินประจำตำแหน่ง	เงินคชอนทุน/ เงินเพิ่มอื่นๆ		
๑	ส.ต.ท.ประโยชน์ สนิทกุล สำนักงานปลัด อบต. (๐๑)	ศศ.บ. (รัฐศาสตร์)	๐๖-๓-๐๐-๑๑๐๑-๐๐๑	ปลัด อบต. (นักบริหารงานท้องถิ่น)	ต้น	๐๖-๓-๐๐-๑๑๐๑-๐๐๑	ปลัด อบต. (นักบริหารงานท้องถิ่น)	ต้น	๔๔๘,๙๒๐ (๓๗,๔๑๐x๑๒)	๔๘,๐๐๐ (๔,๐๐๐x๑๒)	-	๔๙๖,๙๒๐	
๒	นายประจักษ์ โชตินิคม	ศศ.บ. (รัฐศาสตร์)	๐๖-๓-๐๑-๒๑๐๑-๐๐๑	หัวหน้าสำนักปลัด (นักบริหารงานทั่วไป)	ต้น	๐๖-๓-๐๑-๒๑๐๑-๐๐๑	หัวหน้าสำนักปลัด (นักบริหารงานทั่วไป)	ต้น	๔๒๙,๒๔๐ (๓๕,๗๗๐x๑๒)	๔๒,๐๐๐ (๓,๕๐๐x๑๒)	-	๔๗๑,๒๔๐	
๓	น.ส.อุไรวรรณ มุ้ยจิ้น	รป.ม. (การปกครองท้องถิ่น)	๐๖-๓-๐๑-๓๑๐๒-๐๐๑	นักทรัพยากรบุคคล	ชก.	๐๖-๓-๐๑-๓๑๐๒-๐๐๑	นักทรัพยากรบุคคล	ชก.	๓๗๖,๐๘๐ (๓๑,๓๔๐x๑๒)	-	-	๓๗๖,๐๘๐	
๔	นางรวิวรรณ อภัย	บธ.บ. (การตลาด)	๐๖-๓-๐๑-๓๑๐๓-๐๐๑	นักวิเคราะห์นโยบายและแผน	ชก.	๐๖-๓-๐๑-๓๑๐๓-๐๐๑	นักวิเคราะห์นโยบายและแผน	ชก.	๓๑๗,๕๒๐ (๒๖,๔๖๐x๑๒)	-	-	๓๑๗,๕๒๐	
๕	น.ส.วีรวิษุ หอมทรัพย์	รป.ม. (การจัดการภาครัฐ และภาคเอกชน)	๐๖-๓-๐๑-๓๘๐๑-๐๐๑	นักพัฒนาชุมชน	ชก.	๐๖-๓-๐๑-๓๘๐๑-๐๐๑	นักพัฒนาชุมชน	ชก.	๓๔๒,๗๒๐ (๒๘,๕๖๐x๑๒)	-	-	๓๔๒,๗๒๐	
๖	นางจารุวรรณ งามกิจ	ปวส. (การเลขานุการ)	-	เจ้าพนักงานธุรการ	-	-	เจ้าพนักงานธุรการ	-	๒๓๖,๖๔๐ (๑๙,๗๒๐x๑๒)	-	-	๒๓๖,๖๔๐	
๗	น.ส.ศศิธร ไพบูลย์	ศศ.บ. (รัฐประศาสนศาสตร์)	-	ผู้ช่วยเจ้าพนักงานพัฒนาชุมชน	-	-	ผู้ช่วยเจ้าพนักงานพัฒนาชุมชน	-	๑๕๙,๖๐๐ (๑๓,๓๐๐x๑๒)	-	-	๑๕๙,๖๐๐	
๘	น.ส.สุรีพร กำลิ่งการ	ค.บ. ๕ปี (คอมพิวเตอร์ศึกษา)	-	ผู้ช่วยเจ้าพนักงานธุรการ	-	-	ผู้ช่วยเจ้าพนักงานธุรการ	-	๑๒๑,๖๘๐ (๑๐,๑๔๐x๑๒)	-	-	๑๒๑,๖๘๐	
๙	นางสุวาทิ โพธิ์นาง	คบ. (การศึกษาปฐมวัย)	-	คนงานทั่วไป	-	-	คนงาน	-	๑๐๘,๐๐๐ (๙,๐๐๐x๑๒)	-	-	๑๐๘,๐๐๐	
๑๐	นายนรินทร์ พานิชผล	นศ.บ.	-	พนักงานขับเครื่องจักรกล ขนาดเบา (รถบรรทุกขยะ)	-	-	พนักงานขับเครื่องจักรกล ขนาดเบา (รถบรรทุกขยะ)	-	๑๐๘,๐๐๐ (๙,๐๐๐x๑๒)	-	-	๑๐๘,๐๐๐	
๑๑	นายธีระ ยั่งคำ	ป.๖	-	คนงานประจำรถขยะ	-	-	คนงานประจำรถขยะ	-	๑๐๘,๐๐๐ (๙,๐๐๐x๑๒)	-	-	๑๐๘,๐๐๐	
๑๒	นายอดุลย์ ระไวกลาง	ป.๖	-	คนงานประจำรถขยะ	-	-	คนงานประจำรถขยะ	-	๑๐๘,๐๐๐ (๙,๐๐๐x๑๒)	-	-	๑๐๘,๐๐๐	
๑๓	นายธีรโชติ ดำริกิจ	-	-	คนงานประจำรถขยะ	-	-	คนงานประจำรถขยะ	-	๑๐๘,๐๐๐ (๙,๐๐๐x๑๒)	-	-	๑๐๘,๐๐๐	

ที่	ชื่อ - สกุล	คุณวุฒิ การศึกษา	กรอบอัตราค่าจ้างเดิม			กรอบอัตราค่าจ้างใหม่			เงินเดือน			หมายเหตุ
			เลขที่ตำแหน่ง	ตำแหน่ง	ระดับ	เลขที่ตำแหน่ง	ตำแหน่ง	ระดับ	เงินเดือน	เงินประจำตำแหน่ง	เงินคืนบำนาญ ค่าตอบแทน	
๑๔	นางกรรตินันท์ พวงแก้ว	บธ.ม. (การจัดการทั่วไป)	๐๖-๓-๐๔-๒๑๐๒-๐๐๑	ผู้อำนวยการกองคลัง (นักบริหารงานการคลัง)	ต้น	๐๖-๓-๐๔-๒๑๐๒-๐๐๑	ผู้อำนวยการกองคลัง (นักบริหารงานการคลัง)	ต้น	๔๑๖,๑๖๐ (๓๔,๖๘๐x๑๒)	๔๒,๐๐๐ (๓,๕๐๐x๑๒)	-	๔๕๘,๑๖๐
๑๕	น.ส.ศิริพร ศรีสารากร	ศศ.บ. (การจัดการทั่วไป(บัญชี))	๐๖-๓-๐๔-๓๒๐๑-๐๐๑	นักวิชาการเงินและบัญชี	ชก.	๐๖-๓-๐๔-๓๒๐๑-๐๐๑	นักวิชาการเงินและบัญชี	ชก.	๓๒๓,๗๖๐ (๒๖,๙๘๐x๑๒)	-	-	๓๒๓,๗๖๐
๑๖	นางบุญทริกา คชสินธุ์	บธ.ม. บริหารธุรกิจ (การบัญชี)	๐๖-๓-๐๔-๓๒๐๔-๐๐๑	นักวิชาการพัสดุ	ปก.	๐๖-๓-๐๔-๓๒๐๔-๐๐๑	นักวิชาการพัสดุ	ปก.	๒๙๓,๗๖๐ (๒๔,๔๘๐x๑๒)	-	-	๒๙๓,๗๖๐
๑๗	นางมยุรี เรียนหัตถะกรรม	ปวส. (คอมพิวเตอร์ธุรกิจ)	๐๖-๓-๐๔-๔๒๐๔-๐๐๑	เจ้าพนักงานจัดเก็บรายได้	ชง.	๐๖-๓-๐๔-๔๒๐๔-๐๐๑	เจ้าพนักงานจัดเก็บรายได้	ชง.	๒๘๐,๔๔๐ (๒๓,๓๗๐x๑๒)	-	-	๒๘๐,๔๔๐
๑๘	-	-	-	-	-	๐๖-๓-๐๔-๔๒๐๑-๐๐๑	เจ้าพนักงานการเงินและบัญชี	ปง./ชง.	๒๙๗,๙๐๐ (ค่ากลางเงินเดือน)	-	-	กำหนดเพิ่ม ๒๙๗,๙๐๐
๑๙	น.ส.เสาวณีย์ วิสารวุฒิ	อ.ศศ. (การบริหารทรัพยากรมนุษย์)	-	ผู้ช่วยเจ้าพนักงานจัดเก็บรายได้	-	-	ผู้ช่วยเจ้าพนักงานจัดเก็บรายได้	-	๑๕๙,๖๐๐ (๑๓,๓๓๐x๑๒)	-	-	๑๕๙,๖๐๐
๒๐	-	-	-	-	-	-	คนงาน	-	๑๐๘,๐๐๐ (๙,๐๐๐x๑๒)	-	-	กำหนดเพิ่ม ๑๐๘,๐๐๐
๒๑	นายสมชาย รัตน์ะ	วท.บ. (เทคโนโลยีอุตสาหกรรมช่างก่อสร้าง)	๐๖-๓-๐๕-๒๑๐๓-๐๐๑	ผู้อำนวยการกองช่าง (นักบริหารงานช่าง)	ต้น	๐๖-๓-๐๕-๒๑๐๓-๐๐๑	ผู้อำนวยการกองช่าง (นักบริหารงานช่าง)	ต้น	๔๒๙,๒๔๐ (๓๕,๗๗๐x๑๒)	๔๒,๐๐๐ (๓,๕๐๐x๑๒)	-	๔๗๑,๒๔๐
๒๒	-	-	-	-	-	๐๖-๓-๐๕-๓๗๐๑-๐๐๑	วิศวกรโยธา	ปก./ชก.	๓๕๕,๓๒๐ (ค่ากลางเงินเดือน)	-	-	กำหนดเพิ่ม ๓๕๕,๓๒๐
๒๓	นางรัชวรรณ ขจรเจริญกิจ	ทล.บ. (เทคโนโลยีการก่อสร้าง)	๐๖-๓-๐๕-๔๗๐๑-๐๐๑	นายช่างโยธา	ชง.	๐๖-๓-๐๕-๔๗๐๑-๐๐๑	นายช่างโยธา	ชง.	๒๕๙,๔๔๐ (๒๑,๖๒๐x๑๒)	-	-	๒๕๙,๔๔๐
๒๔	-	-	-	-	-	๐๖-๓-๐๕-๔๑๐๑-๐๐๑	เจ้าพนักงานธุรการ	ปง./ชง.	๒๙๗,๙๐๐ (ค่ากลางเงินเดือน)	-	-	กำหนดเพิ่ม ๒๙๗,๙๐๐
๒๕	นายสุรสิทธิ์ นามประดิษฐ์	ปวส. (ช่างก่อสร้าง)	-	ผู้ช่วยนายช่างโยธา	-	-	ผู้ช่วยนายช่างโยธา	-	๑๗๖,๐๔๐ (๑๔,๖๗๐x๑๒)	-	-	๑๗๖,๐๔๐
๒๖	นายสรศักดิ์ ตูลิยะกุล	ม.๖	-	คนงานทั่วไป	-	-	คนงาน	-	๑๐๘,๐๐๐ (๙,๐๐๐x๑๒)	-	-	๑๐๘,๐๐๐
๒๗	นายพรชัย อุทาวงษ์	ม.๖	-	คนงานทั่วไป	-	-	คนงาน	-	๑๐๘,๐๐๐ (๙,๐๐๐x๑๒)	-	-	๑๐๘,๐๐๐
๒๘	-	-	-	คนงานทั่วไป	-	-	คนงาน	-	๑๐๘,๐๐๐ (๙,๐๐๐x๑๒)	-	-	ว่างเดิม ๑๐๘,๐๐๐

ที่	ชื่อ - สกุล	คุณวุฒิ การศึกษา	กรอบอัตราเก่าเดิม			กรอบอัตราค่าจ้างใหม่			เงินเดือน			หมายเหตุ
			เลขที่ตำแหน่ง	ตำแหน่ง	ระดับ	เลขที่ตำแหน่ง	ตำแหน่ง	ระดับ	เงินเดือน	เงินประจำตำแหน่ง	เงินพิเศษฯ ค่าตอบแทน	
๒๙	กองการศึกษา ศาสนา และวัฒนธรรม (๐๘)		๐๖-๓-๐๘-๒๑๐๗-๐๐๑	ผู้อำนวยการกองการศึกษา ศาสนา และวัฒนธรรม (นักบริหารงานการศึกษา)	ต้น	๐๖-๓-๐๘-๒๑๐๗-๐๐๑	ผู้อำนวยการกองการศึกษา ศาสนา และวัฒนธรรม (นักบริหารงานการศึกษาฯ)	ต้น	๓๙๓,๖๐๐ (ค่ากลางบัญชี)	๔๒,๐๐๐ (๓,๕๐๐x๑๒)	-	ว่างเดิม ๔๓๕,๖๐๐
๓๐	นายสันติ เฉลิมพงษ์	ศศ.บ. (บริหารธุรกิจ(การตลาด))	-	ผู้ดูแลเด็ก (ทั่วไป)	-	-	ผู้ดูแลเด็ก (ทั่วไป)	-	๑๐๘,๐๐๐ (๙,๐๐๐x๑๒)	-	-	๑๐๘,๐๐๐
๓๑	น.ส.จริยา เพื่องภักดิ์	ศษ.บ. (การวัดผลและประมวลผลการศึกษา)	-	ผู้ดูแลเด็ก (ทั่วไป)	-	-	ผู้ดูแลเด็ก (ทั่วไป)	-	๑๐๘,๐๐๐ (๙,๐๐๐x๑๒)	-	-	๑๐๘,๐๐๐
๓๒	หน่วยตรวจสอบภายใน (๑๒)		๐๖-๓-๐๑-๓๖๐๑-๐๐๑	นักวิชาการตรวจสอบภายใน	ปก./ชก	๐๖-๓-๐๑-๓๖๐๑-๐๐๑	นักวิชาการตรวจสอบภายใน	ปก./ชก	๓๕๕,๓๒๐ (ค่ากลางเงินเดือน)	-	-	ว่างเดิม ๓๕๕,๓๒๐