



**ประกาศองค์การบริหารส่วนตำบลคมบาง**  
**เรื่อง การปรับปรุงแผนอัตรากำลัง ๓ ปี ประจำปีงบประมาณ พ.ศ.๒๕๖๔ - ๒๕๖๖ ครั้งที่ ๑**

ตามที่คณะกรรมการพนักงานส่วนตำบลจังหวัดจันทบุรี ได้ประกาศคณะกรรมการพนักงานส่วนตำบลจังหวัดจันทบุรี เรื่อง หลักเกณฑ์และเงื่อนไขเกี่ยวกับการบริหารงานบุคคลขององค์การบริหารส่วนตำบล แก้ไขเพิ่มเติม(ฉบับที่ ๑) พ.ศ.๒๕๖๔ ลงวันที่ ๑๒ มกราคม ๒๕๖๔ และประกาศคณะกรรมการพนักงานส่วนตำบลจังหวัดจันทบุรี เรื่อง หลักเกณฑ์และเงื่อนไขเกี่ยวกับการบริหารงานบุคคลขององค์การบริหารส่วนตำบล แก้ไขเพิ่มเติม (ฉบับที่ ๒) พ.ศ.๒๕๖๔ ลงวันที่ ๑๒ มกราคม ๒๕๖๔ คณะกรรมการพนักงานส่วนตำบลจังหวัดจันทบุรี ในการประชุม ครั้งที่ ๒/๒๕๖๔ เมื่อวันที่ ๑๖ กุมภาพันธ์ ๒๕๖๔ มีมติเห็นชอบให้องค์การบริหารส่วนตำบลคมบาง กำหนดโครงสร้างส่วนราชการและอำนาจหน้าที่ของส่วนราชการให้เป็นไปตามประกาศดังกล่าวแล้วนั้น

อาศัยอำนาจตามข้อ ๓๕ และข้อ ๓๗ ของประกาศคณะกรรมการพนักงานส่วนตำบลจังหวัดจันทบุรี เรื่อง หลักเกณฑ์และเงื่อนไขเกี่ยวกับการบริหารงานบุคคลขององค์การบริหารส่วนตำบล พ.ศ. ๒๕๔๕ ลงวันที่ ๒๔ ตุลาคม ๒๕๔๕ และประกอบมติคณะกรรมการพนักงานส่วนตำบลจังหวัดจันทบุรี ในการประชุม ครั้งที่ ๒/๒๕๖๔ เมื่อวันที่ ๑๖ กุมภาพันธ์ ๒๕๖๔ จึงประกาศการปรับปรุงแผนอัตรากำลัง ๓ ปี ประจำปีงบประมาณ พ.ศ. ๒๕๖๔ - ๒๕๖๖ ครั้งที่ ๑ ดังนี้

ข้อ ๑ ประกาศฉบับนี้เรียกว่า ประกาศองค์การบริหารส่วนตำบลคมบาง เรื่อง การปรับปรุงแผนอัตรากำลัง ๓ ปี ประจำปีงบประมาณ พ.ศ. ๒๕๖๔ - ๒๕๖๖ ครั้งที่ ๑

ข้อ ๒ ประกาศฉบับนี้ มีผลใช้บังคับตั้งแต่วันประกาศเป็นต้นไป

ข้อ ๓ ให้แก้ไขปรับปรุงแผนอัตรากำลัง ๓ ปี ประจำปีงบประมาณ พ.ศ. ๒๕๖๔ - ๒๕๖๖ ครั้งที่ ๑ ในส่วนของข้อ ๘ ข้อ ๙ ข้อ ๑๐ และข้อ ๑๑ รายละเอียดตามเอกสารแนบท้ายประกาศนี้

ประกาศ ณ วันที่ ๒๓ เดือน กุมภาพันธ์ พ.ศ. ๒๕๖๔

( นายวิวัฒน์ ทัศนาศ )

นายกองค์การบริหารส่วนตำบลคมบาง

## ๘.๑ โครงสร้างการกำหนดส่วนราชการองค์การบริหารส่วนตำบลคมบาง

ด้วยคณะกรรมการกลางพนักงานส่วนตำบล (ก.อบต.) ในการประชุมครั้งที่ ๔/๒๕๖๓ เมื่อวันที่ ๒๕ มิถุนายน ๒๕๖๓ มีมติเห็นชอบประกาศคณะกรรมการกลางพนักงานส่วนตำบล เรื่อง มาตรฐานทั่วไปเกี่ยวกับโครงสร้างการแบ่งส่วนราชการ วิธีการบริหารและการปฏิบัติงานของพนักงานส่วนตำบลและกิจการอันเกี่ยวกับการบริหารงานบุคคลในองค์การบริหารส่วนตำบล (ฉบับที่ ๒) พ.ศ.๒๕๖๓ ลงวันที่ ๑๙ สิงหาคม พ.ศ.๒๕๖๓ และประกาศคณะกรรมการกลางพนักงานส่วนตำบล เรื่อง กำหนดกอง สำนักหรือส่วนราชการที่เรียกชื่ออย่างอื่นขององค์การบริหารส่วนตำบล พ.ศ.๒๕๖๓ ลงวันที่ ๑๙ สิงหาคม พ.ศ.๒๕๖๓ โดยให้องค์การบริหารส่วนตำบลประเภทสามัญ กำหนดส่วนราชการหลัก ประกอบด้วย สำนักงานปลัดองค์การบริหารส่วนตำบล สำนัก/กองคลัง สำนัก/กองช่าง และหน่วยตรวจสอบภายใน กรณีส่วนราชการหลักอื่น หากไม่มีความพร้อมให้กำหนดเป็นงาน หรือฝ่าย หรือกลุ่มงาน ทั้งนี้ ตามเงื่อนไขที่ ก.อบต.กำหนด ทำให้มีผลกระทบกับแผนอัตรากำลัง ๓ ปี ประจำปีงบประมาณ พ.ศ.๒๕๖๔ - ๒๕๖๖

องค์การบริหารส่วนตำบลคมบาง มีภารกิจอำนาจหน้าที่ความรับผิดชอบที่จะต้องดำเนินการแก้ไขปัญหาดังกล่าวภายใต้อำนาจหน้าที่ที่กำหนดไว้ในพระราชบัญญัติสภาตำบลและองค์การบริหารส่วนตำบล พ.ศ. ๒๕๓๗ แก้ไขเพิ่มเติม (ฉบับที่ ๗) พ.ศ.๒๕๖๒, พระราชบัญญัติกำหนดแผนและขั้นตอนการกระจายอำนาจให้แก่องค์กรปกครองส่วนท้องถิ่น พ.ศ.๒๕๔๒ แก้ไขเพิ่มเติม(ฉบับที่ ๒) พ.ศ.๒๕๔๙ และกฎหมายอื่นที่เกี่ยวข้อง โดยมีการกำหนดโครงสร้างส่วนราชการ ดังนี้

โครงสร้างตามแผนอัตรากำลังปัจจุบัน	โครงสร้างตามแผนอัตรากำลังใหม่	หมายเหตุ
<b>๑. สำนักงานปลัด อบต. (๐๑)</b> ๑.๑ <u>งานบริหารทั่วไป</u> - งานสารบรรณ - งานบริหารงานบุคคล - งานเลือกตั้งและทะเบียนข้อมูล - งานพัฒนาชุมชน ๑.๒ <u>งานนโยบายและแผน</u> - งานนโยบายและแผน - งานวิชาการ - งานข้อมูลและประชาสัมพันธ์ - งานงบประมาณ ๑.๓ <u>งานกฎหมายและคดี</u> - งานกฎหมายและคดี - งานร้องเรียนร้องทุกข์และอุทธรณ์ - งานข้อบัญญัติและระเบียบ ๑.๔ <u>งานป้องกันและบรรเทาสาธารณภัย</u> - งานอำนวยการ - งานป้องกัน - งานฟื้นฟู ๑.๕ <u>งานกิจการสภา อบต.</u> - งานระเบียบข้อบังคับประชุม - งานการประชุม - งานอำนวยการและประสานงาน	<b>๑. สำนักปลัดองค์การบริหารส่วนตำบล (๐๑)</b> ๑.๑ งานราชการทั่วไป ๑.๒ งานธุรการ ๑.๓ งานบริหารงานบุคคลของพนักงานส่วนตำบล ลูกจ้างประจำ และพนักงานจ้าง ๑.๔ งานการเลือกตั้ง ๑.๕ งานสวัสดิการสังคม ๑.๖ งานวิเคราะห์นโยบายและแผน ๑.๗ งานสนับสนุนการประชาสัมพันธ์ ๑.๘ งานงบประมาณ ๑.๙ งานนิติการ ๑.๑๐ งานป้องกันและบรรเทาสาธารณภัย ๑.๑๑ งานกิจการสภาองค์การบริหารส่วนตำบล ๑.๑๒ งานบริหารสาธารณสุข ๑.๑๓ งานบริการรักษาความสะอาด ๑.๑๔ งานอนามัยสิ่งแวดล้อม ๑.๑๕ งานหลักประกันสุขภาพ ๑.๑๖ งานการพาณิชย์ ๑.๑๗ งานส่งเสริมและพัฒนาอาชีพ ๑.๑๘ งานป้องกันเฝ้าระวังและควบคุมโรคติดต่อและโรคไม่ติดต่อ	

โครงสร้างตามแผนอัตรากำลังปัจจุบัน	โครงสร้างตามแผนอัตรากำลังใหม่	หมายเหตุ
<p><b>๑.๖ งานสาธารณสุขและสิ่งแวดล้อม</b></p> <ul style="list-style-type: none"> <li>- งานสุขาภิบาลและรักษาความสะอาด</li> <li>- งานอนามัยและสิ่งแวดล้อม</li> <li>- งานส่งเสริมสุขภาพและสาธารณสุข</li> </ul> <p><b>๒. กองคลัง (๐๔)</b></p> <p><b>๒.๑ งานการเงินและบัญชี</b></p> <ul style="list-style-type: none"> <li>- งานการเงิน</li> <li>- งานรับเงินเบิกจ่ายเงิน</li> <li>- งานจัดทำฎีกาเบิกจ่ายเงิน</li> <li>- งานเก็บรักษาเงิน</li> <li>- งานการบัญชี</li> <li>- งานทะเบียนการคุมเบิกจ่ายเงิน</li> <li>- งานงบการเงินและงบทดลอง</li> <li>- งานงบแสดงฐานะทางการเงิน</li> </ul> <p><b>๒.๒ งานจัดเก็บและพัฒนารายได้</b></p> <ul style="list-style-type: none"> <li>- งานจัดเก็บภาษีและงานพัฒนารายได้</li> <li>- งานควบคุมกิจการค้าและค่าปรับ</li> <li>- งานภาษีอากร ค่าธรรมเนียมและค่าเช่า</li> <li>- งานทะเบียนควบคุมและเร่งรัดรายได้</li> </ul> <p><b>๒.๓ งานพัสดุและทะเบียนทรัพย์สิน</b></p> <ul style="list-style-type: none"> <li>- งานพัสดุ</li> <li>- งานทะเบียนเบิกจ่ายวัสดุครุภัณฑ์</li> <li>- งานทะเบียนทรัพย์สินและแผนที่ภาษี</li> </ul> <p><b>๓. กองช่าง (๐๕)</b></p> <p><b>๓.๑ งานก่อสร้าง</b></p> <ul style="list-style-type: none"> <li>- งานก่อสร้างและบูรณะถนน</li> <li>- งานก่อสร้างสะพาน เขื่อน ทดน้ำ</li> <li>- งานข้อมูลก่อสร้าง</li> </ul> <p><b>๓.๒ งานออกแบบและควบคุมอาคาร</b></p> <ul style="list-style-type: none"> <li>- งานประเมินราคา</li> <li>- งานควบคุมการก่อสร้างอาคาร</li> <li>- งานออกแบบและบริการข้อมูล</li> </ul>	<p><b>๒. กองคลัง (๐๔)</b></p> <p>๒.๑ งานการจ่ายเงิน การรับเงิน การจัดเก็บภาษี ค่าธรรมเนียม และการพัฒนารายได้</p> <p>๒.๒ งานนำส่งเงิน การเก็บรักษาเงินและเอกสารทางการเงิน</p> <p>๒.๓ งานการตรวจสอบใบสำคัญ ฎีกาทุกประเภท</p> <p>๒.๔ งานการจัดทำบัญชี</p> <p>๒.๕ งานตรวจสอบบัญชีทุกประเภท</p> <p>๒.๖ งานเกี่ยวกับเงินเดือน ค่าจ้าง ค่าตอบแทน เงินบำเหน็จ บำนาญ และเงินอื่น ๆ</p> <p>๒.๗ งานเกี่ยวกับสถานะการเงินการคลัง</p> <p>๒.๘ งานการจัดสรรเงินต่าง ๆ</p> <p>๒.๙ งานทะเบียนคุมเงินรายได้และรายจ่ายต่าง ๆ</p> <p>๒.๑๐ งานควบคุมการเบิกจ่ายเงิน</p> <p>๒.๑๑ งานทำงบทดลองประจำเดือนและประจำปี</p> <p>๒.๑๒ งานเกี่ยวกับการจัดซื้อ จัดจ้าง จัดหา</p> <p>๒.๑๓ งานทะเบียนคุม</p> <p>๒.๑๔ งานการจำหน่าย พสดุ ครุภัณฑ์ และทรัพย์สินต่าง ๆ</p> <p>๒.๑๕ งานเกี่ยวกับเงินประกันสัญญาทุกประเภท</p> <p>๒.๑๖ งานทะเบียนทรัพย์สินและแผนที่ภาษี</p> <p><b>๓. กองช่าง (๐๕)</b></p> <p>๓.๑ งานตรวจสอบการก่อสร้าง</p> <p>๓.๒ งานควบคุมการก่อสร้างและซ่อมบำรุง</p> <p>๓.๓ งานจัดทำทะเบียนประวัติโครงสร้างพื้นฐาน อาคาร สะพาน คลอง แหล่งน้ำ</p> <p>๓.๔ งานการควบคุมอาคารตามระเบียบกฎหมาย</p> <p>๓.๕ งานประมาณราคา</p> <p>๓.๖ งานออกแบบและเขียนแบบ</p> <p>๓.๗ งานเกี่ยวกับการประปา</p> <p>๓.๘ งานติดตั้งซ่อมบำรุงระบบไฟฟ้าส่องสว่างและไฟสัญญาณจราจร</p>	

โครงสร้างตามแผนอัตรากำลังปัจจุบัน	โครงสร้างตามแผนอัตรากำลังใหม่	หมายเหตุ
<p>๓.๓ งานประสานสาธารณูปโภค</p> <ul style="list-style-type: none"> <li>- งานประสานกิจการประปา</li> <li>- งานไฟฟ้าสาธารณะ</li> <li>- งานระบายน้ำ</li> </ul> <p>๓.๔ งานผังเมือง</p> <ul style="list-style-type: none"> <li>- งานสำรวจและแผนที่</li> <li>- งานวางผังพัฒนาเมือง</li> <li>- งานควบคุมผังเมือง</li> </ul> <p><b>๔ กองการศึกษา ศาสนา และ วัฒนธรรม (๐๘)</b></p> <p>๔.๑ <u>งานบริหารการศึกษา</u></p> <ul style="list-style-type: none"> <li>- งานแผนและวิชาการ</li> <li>- งานการศึกษาปฐมวัย</li> <li>- งานการศึกษาขั้นพื้นฐาน</li> </ul> <p>๔.๒ <u>งานส่งเสริมการศึกษา ศาสนา และ วัฒนธรรม</u></p> <ul style="list-style-type: none"> <li>- งานประเพณี ศาสนา ศิลปะ วัฒนธรรม</li> <li>- งานกิจกรรมพัฒนาเด็กและเยาวชน</li> <li>- งานศึกษานอกระบบและส่งเสริม อาชีพ</li> <li>- งานบริหารทั่วไป</li> </ul> <p><b>๕. หน่วยตรวจสอบภายใน</b></p> <ul style="list-style-type: none"> <li>- งานตรวจสอบภายใน</li> </ul>	<p>๓.๙ งานผังเมืองตามพระราชบัญญัติการ ผังเมือง</p> <p>๓.๑๐ งานสำรวจ</p> <p><b>๔ กองการศึกษา ศาสนา และ วัฒนธรรม (๐๘)</b></p> <p>๔.๑ งานบริหารการศึกษา</p> <p>๔.๒ งานการศึกษาปฐมวัย</p> <p>๔.๓ งานการพัฒนาการศึกษา ทั้ง การศึกษาในระบบการศึกษา การศึกษา นอกระบบการศึกษา และการศึกษาตาม อริยาไย</p> <p>๔.๔ งานการศึกษา ศาสนา</p> <p>๔.๕ งานบำรุงศิลปะ จารีตประเพณี ภูมิ ปัญญาท้องถิ่น และวัฒนธรรมอันดีของ ท้องถิ่น</p> <p>๔.๖ งานกิจกรรมเด็กเยาวชนและการศึกษา นอกโรงเรียน</p> <p>๔.๗ งานบริการข้อมูล สถิติ ช่วยเหลือ ให้ คำแนะนำทางวิชาการ</p> <p><b>๕. หน่วยตรวจสอบภายใน (๑๒)</b></p> <p>๕.๑ งานจัดทำแผนการตรวจสอบภายใน ประจำปี</p> <p>๕.๒ งานการตรวจสอบความถูกต้องและ เชื่อถือได้ของเอกสารการเงิน การบัญชี เอกสารการรับการจ่ายเงินทุกประเภท ตรวจสอบการเก็บรักษาหลักฐานการเงิน การบัญชี</p> <p>๕.๓ งานตรวจสอบการสรรหาพัสดุและ ทรัพย์สิน การเก็บรักษาพัสดุและทรัพย์สิน</p>	

โครงสร้างตามแผนอัตรากำลังปัจจุบัน	โครงสร้างตามแผนอัตรากำลังใหม่	หมายเหตุ
	<p>๕.๔ งานตรวจสอบ ติดตามและการประเมินผลการดำเนินงานตามแผนงาน โครงการให้เป็นไปตามนโยบาย วัตถุประสงค์ และเป้าหมายที่กำหนดอย่างมีประสิทธิภาพ ประสิทธิผลและประหยัด</p> <p>๕.๕ งานวิเคราะห์และประเมินความมีประสิทธิภาพ ประหยัด คุ่มค่าในการใช้ทรัพยากรของส่วนราชการต่าง ๆ</p> <p>๕.๖ งานประเมินการควบคุมภายในของหน่วยรับตรวจ</p> <p>๕.๗ งานรายงานผลการตรวจสอบภายใน</p>	

**กรอบอัตรากำลัง ๓ ปี ประจำปีงบประมาณ พ.ศ.๒๕๖๔ - ๒๕๖๖**  
**องค์การบริหารส่วนตำบลค่อมบาง อำเภอเมืองจันทบุรี จังหวัดจันทบุรี**

ส่วนราชการ	กรอบ อัตรากำลังเดิม	อัตราตำแหน่งที่คาดว่าจะต้องใช้ใน ช่วงระยะเวลา ๓ ปี ข้างหน้า			เพิ่ม/ลด			หมายเหตุ
		๒๕๖๔	๒๕๖๕	๒๕๖๖	๒๕๖๔	๒๕๖๕	๒๕๖๖	
ปลัดองค์การบริหารส่วนตำบล (นักบริหารงานท้องถิ่น ระดับต้น)	๑	๑	๑	๑	-	-	-	ระดับต้น
<b>สำนักปลัดองค์การบริหารส่วนตำบล (๐๑)</b>								
หัวหน้าสำนักปลัด (นักบริหารงานทั่วไป ระดับต้น)	๑	๑	๑	๑	-	-	-	ระดับต้น
นักทรัพยากรบุคคล (ปฏิบัติการ/ชำนาญการ)	๑	๑	๑	๑	-	-	-	ระดับชำนาญการ
นักวิเคราะห์นโยบายและแผน (ปฏิบัติการ/ชำนาญการ)	๑	๑	๑	๑	-	-	-	ระดับชำนาญการ
นักพัฒนาชุมชน (ปฏิบัติการ/ชำนาญการ)	๑	๑	๑	๑	-	-	-	ระดับชำนาญการ
<b>ลูกจ้างประจำ</b>								
เจ้าพนักงานธุรการ	๑	๑	๑	๑	-	-	-	
<b>พนักงานจ้างตามภารกิจ</b>								
ผู้ช่วยเจ้าพนักงานพัฒนาชุมชน	๑	๑	๑	๑	-	-	-	
ผู้ช่วยเจ้าพนักงานธุรการ	๑	๑	๑	๑	-	-	-	
<b>พนักงานจ้างทั่วไป</b>								
คนงาน	๑	๑	๑	๑	-	-	-	
พนักงานขับเครื่องจักรกลขนาดเบา (รถขยะ)	๑	๑	๑	๑	-	-	-	
คนงานประจำรถขยะ	๓	๓	๓	๓	-	-	-	-ว่าง ๑-
<b>กองคลัง (๐๔)</b>								
ผู้อำนวยการกองคลัง (นักบริหารงานการคลัง ระดับต้น)	๑	๑	๑	๑	-	-	-	ระดับต้น
นักวิชาการเงินและบัญชี (ปฏิบัติการ/ชำนาญการ)	๑	๑	๑	๑	-	-	-	ระดับชำนาญการ
นักวิชาการพัสดุ (ปฏิบัติการ/ชำนาญการ)	๑	๑	๑	๑	-	-	-	ระดับปฏิบัติการ
เจ้าพนักงานจัดเก็บรายได้ (ปฏิบัติงาน/ชำนาญงาน)	๑	๑	๑	๑	-	-	-	ระดับชำนาญงาน
<b>พนักงานจ้างตามภารกิจ</b>								
ผู้ช่วยเจ้าพนักงานจัดเก็บรายได้	๑	๑	๑	๑	-	-	-	
<b>กองช่าง</b>								
ผู้อำนวยการกองช่าง (นักบริหารงานช่าง ระดับต้น)	๑	๑	๑	๑	-	-	-	ระดับต้น
นายช่างโยธา (ปฏิบัติงาน/ชำนาญงาน)	๑	๑	๑	๑	-	-	-	ระดับชำนาญงาน
<b>พนักงานจ้างตามภารกิจ</b>								
ผู้ช่วยนายช่างโยธา	๑	๑	๑	๑	-	-	-	
<b>พนักงานจ้างทั่วไป</b>								
คนงาน	๓	๓	๓	๓	-	-	-	

ส่วนราชการ	กรอบ อัตรา กำลังเดิม	อัตราตำแหน่งที่คาดว่าจะ ต้องใช้ในช่วงระยะเวลา ๓ ปี ข้างหน้า			เพิ่ม/ลด			หมายเหตุ
		๒๕๖๔	๒๕๖๕	๒๕๖๖	๒๕๖๔	๒๕๖๕	๒๕๖๖	
<b>กองการศึกษา ศาสนาและวัฒนธรรม (๐๘)</b>								
ผู้อำนวยการกองการศึกษาฯ (นักบริหารงานการศึกษา ระดับต้น)	๑	๑	๑	๑	-	-	-	-ว่าง- *อยู่ระหว่างการ ดำเนินการของ ก.อบต.
<b>พนักงานจ้างทั่วไป</b> ผู้ดูแลเด็ก (ทั่วไป)	๒	๒	๒	๒	-	-	-	
<b>หน่วยตรวจสอบภายใน (๑๒)</b>								
นักวิชาการตรวจสอบภายใน (ปฏิบัติการ/ชำนาญการ)	-	๑	๑	๑	+๑	+๑	+๑	-ว่าง- มติ ก.อบต. ครั้งที่ ๒/๒๕๖๔ ถว. ๑๖ ก.พ. ๒๕๖๔
<b>พนักงานส่วนตำบล</b>	๑๒	๑๓	๑๓	๑๓	-	-	-	
<b>ลูกจ้างประจำ</b>	๑	๑	๑	๑	-	-	-	
<b>พนักงานจ้างตามภารกิจ</b>	๔	๔	๔	๔	-	-	-	
<b>พนักงานจ้างทั่วไป</b>	๑๐	๑๐	๑๐	๑๐	-	-	-	
<b>รวม</b>	๒๗	๒๘	๒๘	๒๘	-	-	-	

หมายเหตุ ข้อ ๑๒ ตามประกาศคณะกรรมการกลางพนักงานส่วนตำบล เรื่อง มาตรฐานทั่วไปเกี่ยวกับการ  
สอบคัดเลือกและการคัดเลือกพนักงานส่วนตำบลให้ดำรงตำแหน่งสายงานผู้บริหาร พ.ศ.๒๕๖๐  
ลงวันที่ ๒๗ กรกฎาคม ๒๕๖๐

ส.ต.ท.

(ประโยชน์ สนิทกุล)

ปลัดองค์การบริหารส่วนตำบลคมบาง

(นายวิวัฒน์ ทัศนาศ)

นายกองค์การบริหารส่วนตำบลคมบาง

๙. ภาระค่าใช้จ่ายเกี่ยวกับเงินเดือนและประโยชน์ตอบแทนอื่น

องค์การบริหารส่วนตำบลบาง นำผลวิเคราะห์การกำหนดอัตราค่าจ้าง มาคำนวณภาระค่าใช้จ่ายด้านการบริหารงานบุคคล เพื่อควบคุมการใช้จ่ายด้านการบริหารงานบุคคลไม่ให้เกิดกว่าร้อยละ ๔๐ ของงบประมาณรายจ่ายประจำปี ดังนี้

ที่	ชื่อสายงาน	ระดับตำแหน่ง	จำนวนทั้งหมด	จำนวนที่มีอยู่ปัจจุบัน			อัตราตำแหน่งที่คาดว่าจะต้องใช้ในระยะเวลา ๓ ปี ข้างหน้า			อัตรากำลังคนเพิ่ม			ภาระค่าใช้จ่ายที่เพิ่มขึ้น			ค่าใช้จ่ายรวม			หมายเหตุ
				จำนวน (คน)	เงินเดือน	เงินประจำตำแหน่ง	๒๕๖๔	๒๕๖๕	๒๕๖๖	๒๕๖๔	๒๕๖๕	๒๕๖๖	๒๕๖๔	๒๕๖๕	๒๕๖๖	๒๕๖๔	๒๕๖๕	๒๕๖๖	
๑	ปลัด อบต. (นักบริหารงานท้องถิ่น)	ต้น	๑	๑	๔๔๘,๙๒๐	๔๘,๐๐๐	๑	๑	๑	-	-	-	๑๓,๓๒๐	๑๓,๓๒๐	๑๕,๒๔๐	๕๑๐,๒๔๐	๕๒๓,๕๖๐	๕๓๘,๘๐๐	
	๓๗,๔๑๐+๔,๐๐๐																		
	<b>สำนักปลัดองค์การบริหารส่วนตำบล (๐๑)</b>																		
๒	หัวหน้าสำนักปลัด (นักบริหารงานทั่วไป)	ต้น	๑	๑	๔๒๙,๒๔๐	๕๒,๐๐๐	๑	๑	๑	-	-	-	๑๓,๐๘๐	๑๓,๒๐๐	๑๓,๔๔๐	๔๘๔,๓๒๐	๔๙๗,๕๒๐	๕๑๐,๙๖๐	
	๓๕,๗๗๐+๓,๕๐๐																		
๓	นักทรัพยากรบุคคล ๓๓,๓๔๐	ชก.	๑	๑	๓๗๖,๐๘๐		๑	๑	๑	-	-	-	๑๓,๓๒๐	๑๓,๓๒๐	๑๓,๔๔๐	๓๘๙,๔๐๐	๔๐๒,๗๒๐	๔๑๖,๑๖๐	
๔	นักวิเคราะห์นโยบายและแผน ๒๖,๔๖๐	ชก.	๑	๑	๓๑๗,๕๒๐		๑	๑	๑	-	-	-	๑๒,๒๔๐	๑๒,๙๖๐	๑๓,๔๔๐	๓๒๙,๗๖๐	๓๔๒,๗๒๐	๓๕๖,๑๖๐	
๕	นักพัฒนาชุมชน ๒๘,๕๖๐	ชก.	๑	๑	๓๔๒,๗๒๐		๑	๑	๑	-	-	-	๑๓,๔๔๐	๑๓,๓๒๐	๑๓,๐๘๐	๓๕๖,๑๖๐	๓๖๙,๔๘๐	๓๘๒,๕๖๐	
	<b>ลูกจ้างประจำ</b>																		
๖	เจ้าพนักงานธุรการ ๑๙,๗๒๐	-	๑	๑	๒๓๖,๖๔๐		๑	๑	๑	-	-	-	๗,๖๘๐	๗,๘๐๐	๘,๘๘๐	๒๔๔,๓๒๐	๒๕๒,๑๒๐	๒๖๑,๐๐๐	
	<b>พนักงานจ้าง (ภารกิจ)</b>																		
๗	ผู้ช่วยเจ้าพนักงานพัฒนาชุมชน ๑๓,๓๐๐	-	๑	๑	๑๕๙,๖๐๐		๑	๑	๑	-	-	-	๖,๔๘๐	๖,๗๒๐	๖,๙๖๐	๑๖๖,๐๘๐	๑๗๒,๘๐๐	๑๗๙,๗๖๐	
๘	ผู้ช่วยเจ้าพนักงานธุรการ ๑๐,๑๔๐	-	๑	๑	๑๒๑,๖๘๐		๑	๑	๑	-	-	-	๔,๙๒๐	๕,๑๖๐	๕,๒๘๐	๑๒๖,๖๐๐	๑๓๓,๗๖๐	๑๓๗,๐๔๐	
	<b>พนักงานจ้าง (ทั่วไป)</b>																		
๙	คนงาน ๙,๐๐๐	-	๑	๑	๑๐๘,๐๐๐		๑	๑	๑	-	-	-	๐	๐	๐	๑๐๘,๐๐๐	๑๐๘,๐๐๐	๑๐๘,๐๐๐	
๑๐	พนักงานขับเครื่องจักรกลขนาดเบา (รถบรรทุกขยะ) ๙,๐๐๐	-	๑	๑	๑๐๘,๐๐๐		๑	๑	๑	-	-	-	๐	๐	๐	๑๐๘,๐๐๐	๑๐๘,๐๐๐	๑๐๘,๐๐๐	
๑๑	คนงานประจำรถขยะ ๙,๐๐๐	-	๑	๑	๑๐๘,๐๐๐		๑	๑	๑	-	-	-	๐	๐	๐	๑๐๘,๐๐๐	๑๐๘,๐๐๐	๑๐๘,๐๐๐	
๑๒	คนงานประจำรถขยะ ๙,๐๐๐	-	๑	๑	๑๐๘,๐๐๐		๑	๑	๑	-	-	-	๐	๐	๐	๑๐๘,๐๐๐	๑๐๘,๐๐๐	๑๐๘,๐๐๐	
๑๓	คนงานประจำรถขยะ ๙,๐๐๐	-	๑	๑	๑๐๘,๐๐๐		๑	๑	๑	-	-	-	๐	๐	๐	๑๐๘,๐๐๐	๑๐๘,๐๐๐	๑๐๘,๐๐๐	ว่างเต็ม
	<b>กองคลัง (๐๔)</b>																		
๑๔	ผอ.กองคลัง (นักบริหารงานการคลัง)	ต้น	๑	๑	๔๑๖,๑๖๐	๔๒,๐๐๐	๑	๑	๑	-	-	-	๑๓,๐๘๐	๑๓,๐๘๐	๑๓,๒๐๐	๔๗๑,๒๔๐	๔๘๔,๓๒๐	๔๙๗,๕๒๐	
	๓๔,๖๘๐+๓,๕๐๐																		
๑๕	นักวิชาการเงินและบัญชี ๒๖,๙๘๐	ชก.	๑	๑	๓๒๓,๗๖๐		๑	๑	๑	-	-	-	๑๒,๖๐๐	๑๒,๙๖๐	๑๓,๓๒๐	๓๓๖,๓๒๐	๓๔๙,๓๒๐	๓๖๒,๖๔๐	
๑๖	นักวิชาการพัสดุ ๒๔,๔๘๐	ปก.	๑	๑	๒๙๓,๗๖๐		๑	๑	๑	-	-	-	๙,๔๘๐	๙,๗๒๐	๑๐,๐๘๐	๓๐๓,๒๔๐	๓๑๖,๙๖๐	๓๒๓,๐๔๐	
๑๗	เจ้าพนักงานจัดเก็บรายได้ ๒๓,๓๗๐	ชง.	๑	๑	๒๘๐,๔๔๐		๑	๑	๑	-	-	-	๑๐,๘๐๐	๑๑,๐๔๐	๑๑,๒๖๐	๒๙๑,๒๔๐	๓๐๒,๒๘๐	๓๑๓,๔๔๐	
	<b>พนักงานจ้าง (ภารกิจ)</b>																		
๑๘	ผู้ช่วยเจ้าพนักงานจัดเก็บรายได้ ๑๓,๓๐๐	-	๑	๑	๑๕๙,๖๐๐		๑	๑	๑	-	-	-	๖,๔๘๐	๖,๗๒๐	๖,๙๖๐	๑๖๖,๐๘๐	๑๗๒,๘๐๐	๑๗๙,๗๖๐	



ที่	ชื่อสายงาน	ระดับตำแหน่ง	จำนวนทั้งหมด	จำนวนที่มีอยู่ปัจจุบัน			อัตราตำแหน่งที่คาดว่าจะต้องใช้ในระยะเวลาในช่วงระยะเวลา ๓ ปี			อัตรากำลังคนเพิ่มลด			ภาระค่าใช้จ่ายที่เพิ่มขึ้น			ค่าใช้จ่ายรวม			หมายเหตุ														
				จำนวน (คน)	เงินเดือน	เงินประจำตำแหน่ง	๒๕๖๔	๒๕๖๕	๒๕๖๖	๒๕๖๔	๒๕๖๕	๒๕๖๖	๒๕๖๔	๒๕๖๕	๒๕๖๖	๒๕๖๔	๒๕๖๕	๒๕๖๖															
<b>กองช่าง (๐๕)</b>																																	
๑๙	ผอ.กองช่าง (นักบริหารงานช่าง)	ต้น	๑	๑	๔๒๙,๒๔๐	๔๒,๐๐๐	๑	๑	๑	-	-	-	๑๓,๐๘๐	๑๓,๒๐๐	๑๓,๔๕๐	๔๘๔,๓๒๐	๔๙๗,๕๒๐	๕๑๐,๙๖๐															
	๓๕,๗๗๐+๓,๕๐๐																																
๒๐	นายช่างโยธา ๒๑,๖๒๐	ขง.	๑	๑	๒๕๙,๔๔๐		๑	๑	๑	-	-	-	๑๐,๔๔๐	๑๐,๕๖๐	๑๐,๘๐๐	๒๖๙,๘๘๐	๒๘๐,๔๔๐	๒๙๑,๒๔๐															
	พนักงานจ้าง (ภารกิจ)																																
๒๑	ผู้ช่วยนายช่างโยธา ๑๔,๖๗๐	-	๑	๑	๑๗๖,๐๔๐		๑	๑	๑	-	-	-	๗,๐๘๐	๗,๔๔๐	๗,๖๘๐	๑๘๓,๑๒๐	๑๙๐,๕๖๐	๑๙๘,๒๔๐															
	พนักงานจ้าง (ทั่วไป)																																
๒๒	คนงาน ๙,๐๐๐	-	๑	๑	๑๐๘,๐๐๐		๑	๑	๑	-	-	-	๐	๐	๐	๑๐๘,๐๐๐	๑๐๘,๐๐๐	๑๐๘,๐๐๐															
๒๓	คนงาน ๙,๐๐๐	-	๑	๑	๑๐๘,๐๐๐		๑	๑	๑	-	-	-	๐	๐	๐	๑๐๘,๐๐๐	๑๐๘,๐๐๐	๑๐๘,๐๐๐															
๒๔	คนงาน ๙,๐๐๐	-	๑	๑	๑๐๘,๐๐๐		๑	๑	๑	-	-	-	๐	๐	๐	๑๐๘,๐๐๐	๑๐๘,๐๐๐	๑๐๘,๐๐๐															
<b>กองการศึกษา ศาสนา และวัฒนธรรม (๐๘)</b>																																	
๒๕	ผอ.กองการศึกษา (นักบริหารงานการศึกษา)	ต้น	๑	-	๓๙๓,๖๐๐	๔๒,๐๐๐	๑	๑	๑	-	-	-	๑๓,๖๒๐	๑๓,๖๒๐	๑๓,๖๒๐	๔๔๙,๒๒๐	๔๖๒,๘๔๐	๔๗๖,๔๖๐	*ว่างเต็ม														
	พนักงานจ้าง (ทั่วไป)																																
๒๖	ผู้ดูแลเด็ก (ทั่วไป) ๙,๐๐๐	-	๑	๑	๑๐๘,๐๐๐		๑	๑	๑	-	-	-	๐	๐	๐	๑๐๘,๐๐๐	๑๐๘,๐๐๐	๑๐๘,๐๐๐															
๒๗	ผู้ดูแลเด็ก (ทั่วไป) ๙,๐๐๐	-	๑	๑	๑๐๘,๐๐๐		๑	๑	๑	-	-	-	๐	๐	๐	๑๐๘,๐๐๐	๑๐๘,๐๐๐	๑๐๘,๐๐๐															
<b>หน่วยตรวจสอบภายใน</b>																																	
๒๘	นักวิชาการตรวจสอบภายใน	ปก./ขก.	๑	-	-		๑	๑	๑	+๑	-	-	๓๕๕,๓๒๐	๑๒,๐๐๐	๑๒,๐๐๐	๓๕๕,๓๒๐	๓๖๗,๓๒๐	๓๗๙,๓๒๐															
<b>รวม</b>			<b>๒๘</b>	<b>๒๖</b>	<b>๖,๒๔๙,๔๔๐</b>	<b>๒๖๖,๐๐๐</b>	<b>๒๗</b>	<b>๒๗</b>	<b>๒๗</b>	<b>-</b>	<b>-</b>	<b>-</b>	<b>๕๓๖,๔๖๐</b>	<b>๑๙๖,๑๔๐</b>	<b>๒๐๒,๐๒๐</b>	<b>๖,๙๙๖,๙๐๐</b>	<b>๗,๑๙๓,๐๔๐</b>	<b>๗,๓๙๕,๐๖๐</b>															
ประมาณการประโยชน์ตอบแทนอื่นไม่เกิน ๑๕%																																	
<b>รวมเป็นค่าใช้จ่ายบุคคลทั้งสิ้น</b>																																	
<b>คิดร้อยละ ๔๐ งบประมาณรายจ่ายประจำปี</b>																																	
<b>หมายเหตุ</b> ประมาณการรายรับประจำปีงบประมาณ พ.ศ. ๒๕๖๔ = ๒๙,๓๗๙,๐๐๐ บาท																																	
ประมาณการรายรับประจำปีงบประมาณ พ.ศ. ๒๕๖๕ = ๓๐,๘๔๗,๙๕๐ บาท																																	
ประมาณการรายรับประจำปีงบประมาณ พ.ศ. ๒๕๖๖ = ๓๒,๓๙๐,๓๕๐ บาท																																	
<b>หมายเหตุ * อยู่ระหว่างการดำเนินการของ ก.อบต.</b>																																	

(ลงชื่อ)

(นางกรรณิณัช พวงแก้ว)  
ผู้อำนวยการกองคลัง

ผู้รับรองข้อมูล

(ลงชื่อ)

(นายวิวัฒน์ ทัศนาค)

นายกองค์การบริหารส่วนตำบลคมบาง

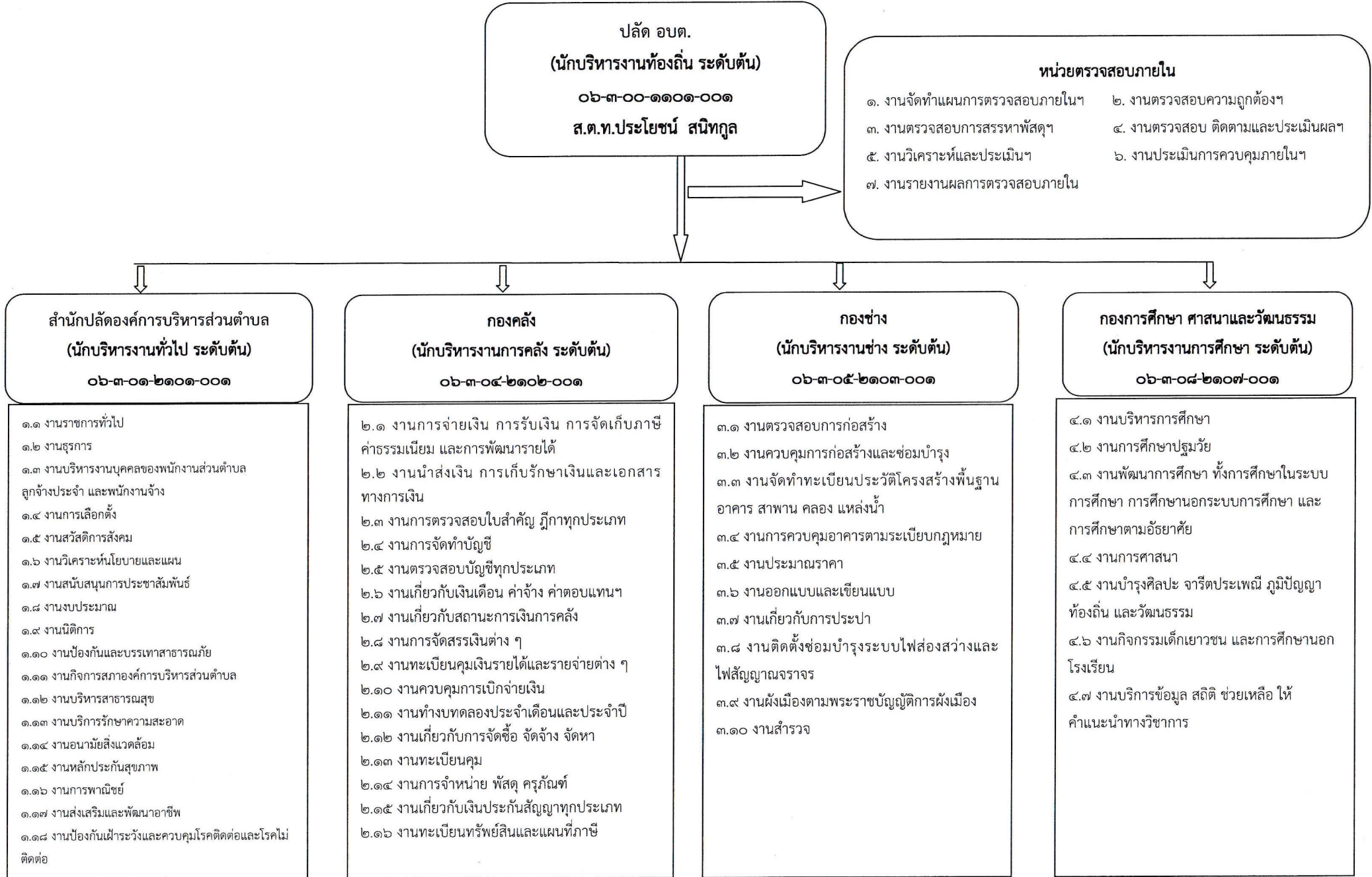
(ลงชื่อ) ส.ต.ท.

(ประโยชน์ สนิทกุล)

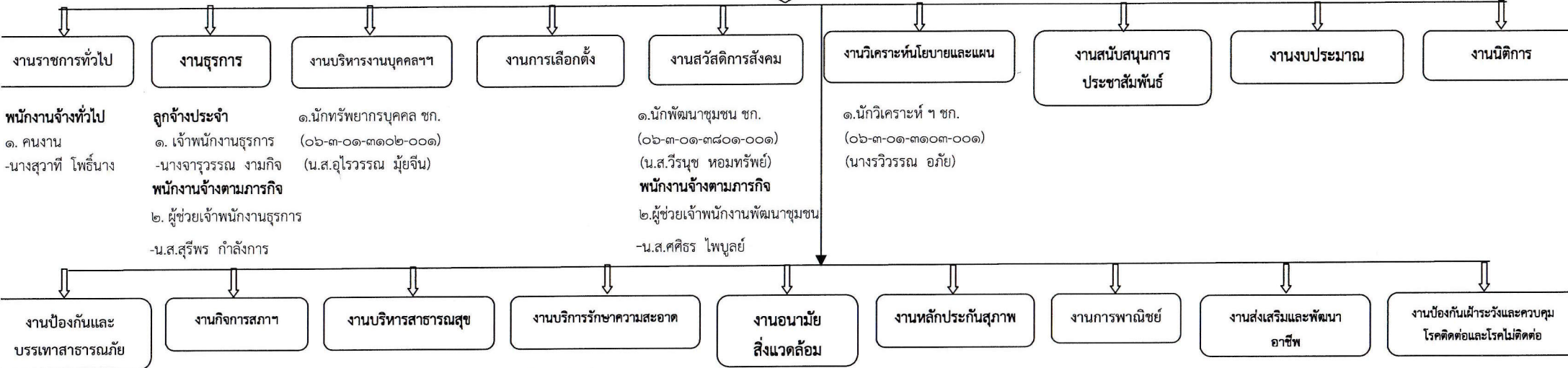
ปลัดองค์การบริหารส่วนตำบลคมบาง

**๑๐.แผนภูมิโครงสร้างการแบ่งส่วนราชการ**

**โครงสร้างส่วนราชการขององค์การบริหารส่วนตำบลคบบาง (อบต.ประเภทสามัญ)**



**สำนักปลัดองค์การบริหารส่วนตำบล**  
(นักบริหารงานทั่วไป ระดับต้น)  
๐๖-๓-๐๑-๒๑๐๑-๐๐๑  
นายประจักษ์ โชตินิคม



**พนักงานจ้างทั่วไป**  
๑. คนงาน  
-นางสุวาทิ โพธิ์นาง

**ลูกจ้างประจำ**  
๑. เจ้าพนักงานธุรการ  
-นางจารุวรรณ งามกิจ  
**พนักงานจ้างตามภารกิจ**  
๒. ผู้ช่วยเจ้าพนักงานธุรการ  
-น.ส.สุรีพร กำลังการ

๑. นักทรัพยากรบุคคล ชก.  
(๐๖-๓-๐๑-๓๑๐๒-๐๐๑)  
(น.ส.อุไรวรรณ ม้วยเงิน)

๑. นักพัฒนาชุมชน ชก.  
(๐๖-๓-๐๑-๓๘๐๑-๐๐๑)  
(น.ส.วีรนุช หอมทรัพย์)  
**พนักงานจ้างตามภารกิจ**  
๒. ผู้ช่วยเจ้าพนักงานพัฒนาชุมชน  
-น.ส.ศศิธร ไพบูลย์

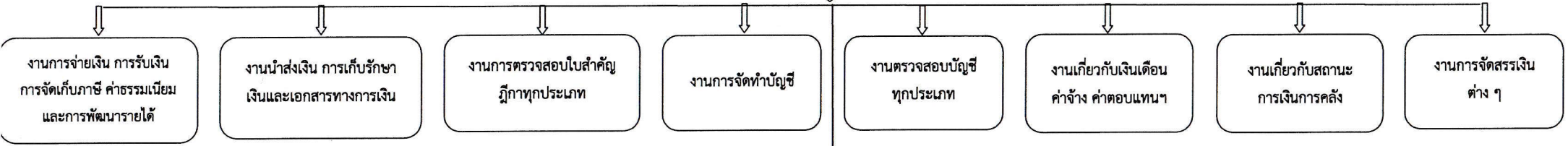
๑. นักวิเคราะห์ ๑ ชก.  
(๐๖-๓-๐๑-๓๑๐๓-๐๐๑)  
(นางรวิวรรณ อภัย)

**พนักงานจ้างทั่วไป**  
๑. พนักงานขับเครื่องจักรกลขนาดเบา(รถขยะ)  
-นายโสภณ ลิผล  
๒. คนงานประจำรถขยะ  
-นายธีระ ยิ่งคำ  
-นายประเสริฐ โพธิมณี  
-ว่าง ๑

ระดับ	ประเภท อำนาจการ ท้องถิ่น ระดับต้น	ประเภท วิชาการ ระดับ เชี่ยวชาญ	ประเภท วิชาการ ระดับ ชำนาญการ พิเศษ	ประเภท วิชาการ ระดับ ชำนาญการ	ประเภท วิชาการ ระดับ ปฏิบัติการ	ประเภท ทั่วไป ระดับ อาวุโส	ประเภท ทั่วไป ระดับ ชำนาญงาน	ประเภท ทั่วไป ระดับ ปฏิบัติงาน	ลูกจ้าง ประจำ	รวม
จำนวน	๑	-	-	๓	-	-	-	-	๑	๕

พนักงานจ้าง	ตามภารกิจ	ทั่วไป	รวม
จำนวน	๒	๔	๖

กองคลัง  
(นักบริหารงานการคลัง ระดับต้น)  
๐๖-๓-๐๔-๒๑๐๒-๐๐๑  
นางกรรติน พวงแก้ว



๑. นักวิชาการเงินและบัญชี ชก.

(๐๖-๓-๐๔-๓๒๐๑-๐๐๑)

(น.ส.ศิริพร ศรีสารากร)

๒. เจ้าพนักงานจัดเก็บรายได้ ชง.

(๐๖-๓-๐๔-๔๒๐๔-๐๐๑)

(นางมยุรี เรือนหัตถะกรรม)

พนักงานจ้างตามภารกิจ

๓. ผู้ช่วยเจ้าพนักงานจัดเก็บรายได้

-นางสาวเสาวณีย์ วิสารวุฒิ



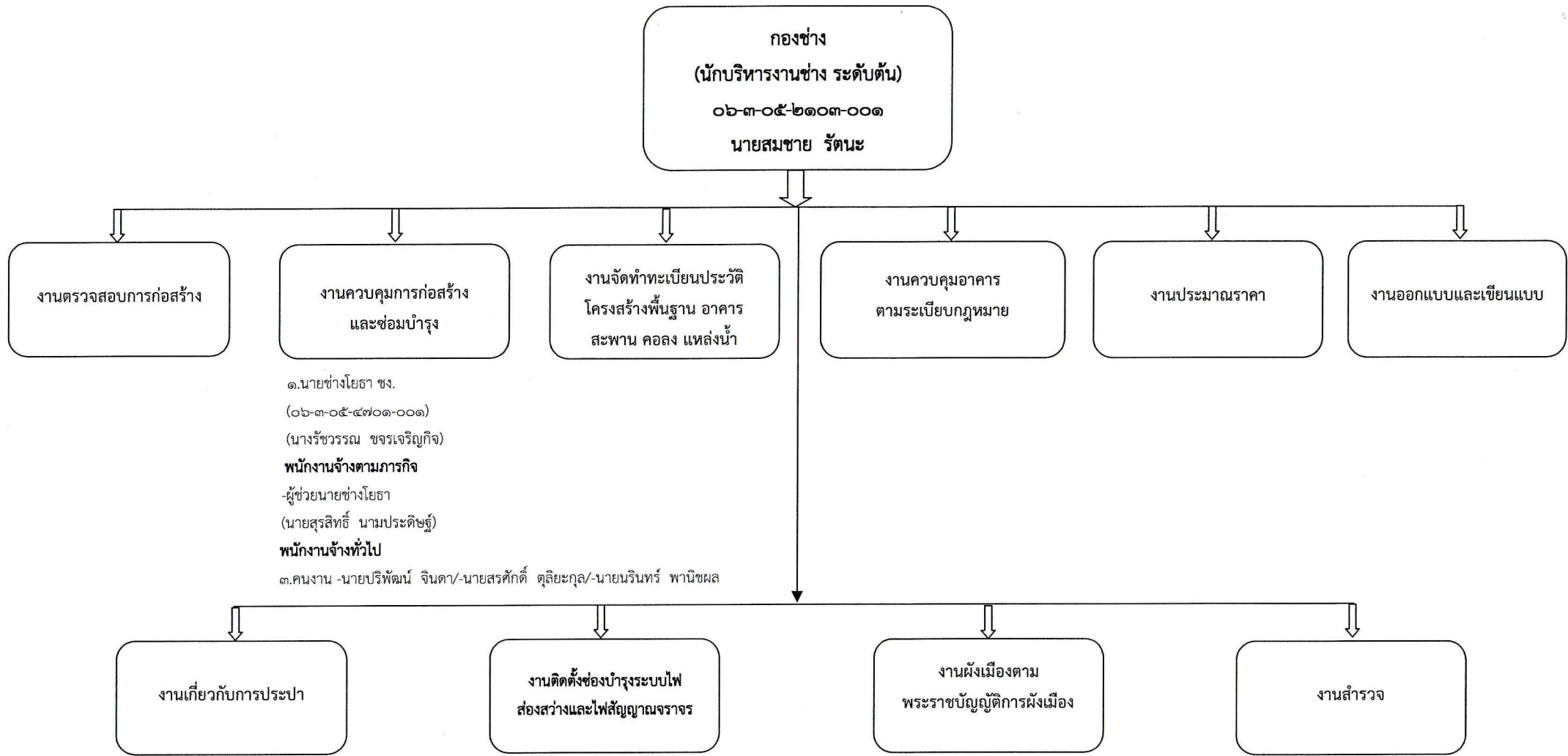
๑. นักวิชาการพัสดุ ปก.

(๐๖-๓-๐๔-๓๒๐๔-๐๐๑)

(นางบุญทริกา คชสินธุ์)

ระดับ	ประเภท อำนาจการ ระดับต้น	ประเภท วิชาการ ระดับ เชี่ยวชาญ	ประเภท วิชาการ ระดับ ชำนาญการ พิเศษ	ประเภท วิชาการ ระดับ ชำนาญการ	ประเภท วิชาการ ระดับ ปฏิบัติการ	ประเภท ทั่วไป ระดับ อาวุโส	ประเภท ทั่วไป ระดับ ชำนาญงาน	ประเภท ทั่วไป ระดับ ปฏิบัติงาน	รวม
จำนวน	๑	-	-	๑	๑	-	๑	-	๔

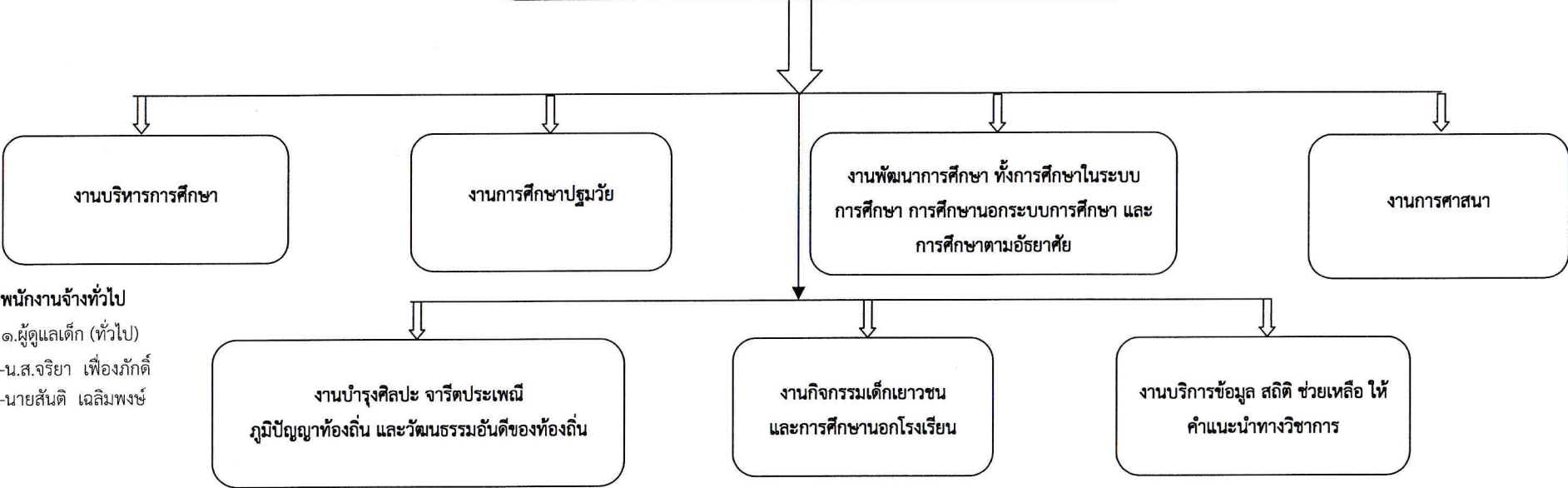
พนักงานจ้าง	ตามภารกิจ	ทั่วไป	รวม
จำนวน	๑	-	๑



ดับ	ประเภท อำนาจการ ท้องถิ่น ระดับต้น	ประเภท วิชาการ ระดับ เชี่ยวชาญ	ประเภท วิชาการ ระดับ ชำนาญการ พิเศษ	ประเภท วิชาการ ระดับ ชำนาญการ	ประเภท วิชาการ ระดับ ปฏิบัติการ	ประเภท ทั่วไป ระดับ อาวุโส	ประเภท ทั่วไป ระดับ ชำนาญงาน	ประเภท ทั่วไป ระดับ ปฏิบัติงาน	รวม
จำนวน	๑	-	-	-	-	-	๑	-	๒

พนักงานจ้าง	ตามภารกิจ	ทั่วไป	รวม
จำนวน	๑	๓	๔

กองการศึกษา ศาสนาและวัฒนธรรม  
 (นักบริหารงานการศึกษา ระดับต้น) (\*ว่าง)  
 ๐๖-๓-๐๘-๒๑๐๗-๐๐๑  
 นายประจักษ์ โชตินิคม  
 หัวหน้าสำนักปลัดรักษาราชการแทนผู้อำนวยการกองการศึกษา

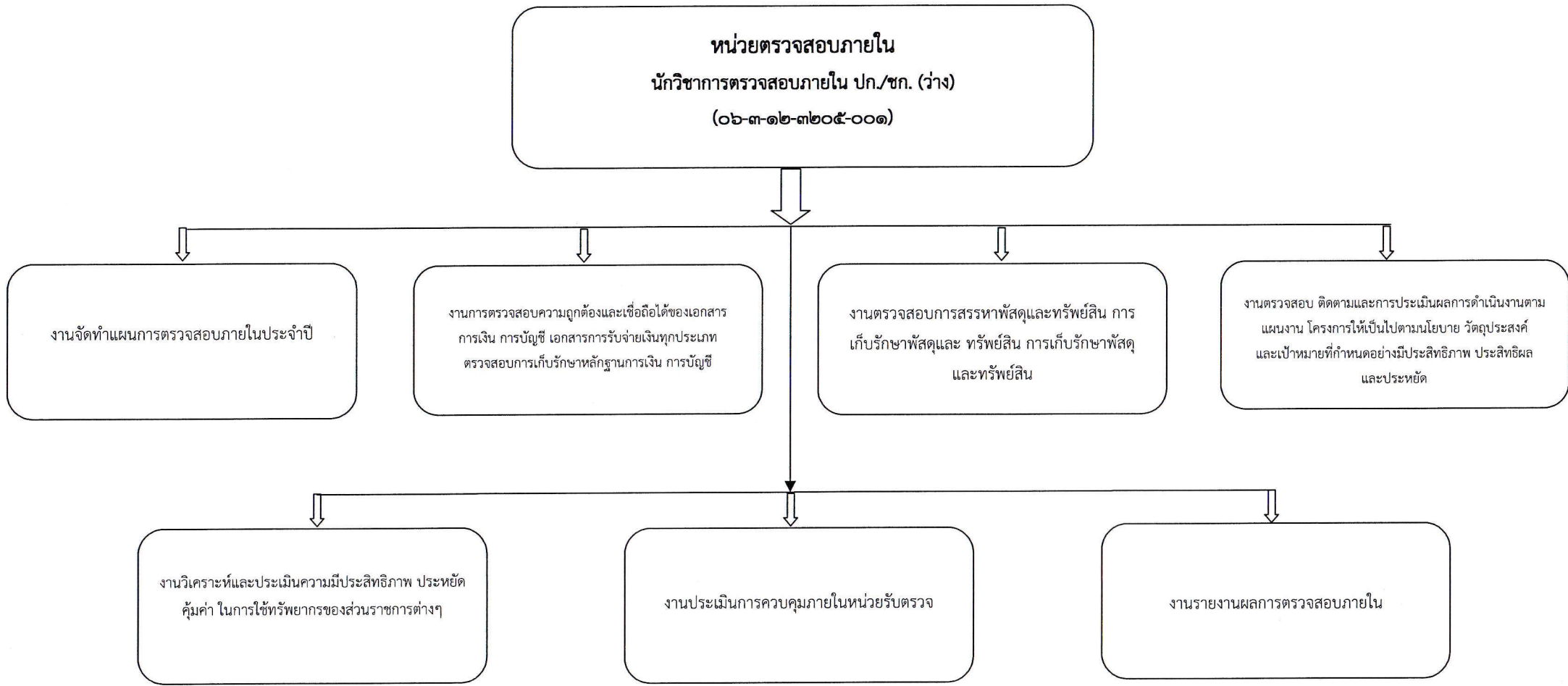


พนักงานจ้างทั่วไป  
 ๑.ผู้ดูแลเด็ก (ทั่วไป)  
 -น.ส.จริยา เพ็ญภักดิ์  
 -นายสันติ เฉลิมพงษ์

ระดับ	ประเภท อำนาจการ ท้องถิ่น ระดับต้น	ประเภท วิชาการ ระดับ เชี่ยวชาญ	ประเภท วิชาการ ระดับ ชำนาญการ พิเศษ	ประเภท วิชาการ ระดับ ชำนาญการ	ประเภท วิชาการ ระดับ ปฏิบัติการ	ประเภท ทั่วไป ระดับ อาวุโส	ประเภท ทั่วไป ระดับ ชำนาญงาน	ประเภท ทั่วไป ระดับ ปฏิบัติงาน	รวม
จำนวน	-	-	-	-	-	-	-	-	-

พนักงานจ้าง	ตามภารกิจ	ทั่วไป	รวม
จำนวน	-	๒	๒

หมายเหตุ (\*ว่าง) “ อยู่ระหว่างการดำเนินการของ ก.อบต. ”



ระดับ	ประเภท อำนาจการ ท้องถิ่นระดับ ต้น	ประเภท วิชาการ ระดับ เชี่ยวชาญ	ประเภท วิชาการ ระดับ ชำนาญการ พิเศษ	ประเภท วิชาการ ระดับ ชำนาญการ	ประเภท วิชาการ ระดับ ปฏิบัติการ	ประเภท ทั่วไป ระดับ อาวุโส	ประเภท ทั่วไป ระดับ ชำนาญงาน	ประเภท ทั่วไป ระดับ ปฏิบัติงาน	รวม
จำนวน	-	-	-	-	-	-	-	-	-

พนักงานจ้าง	ตามภารกิจ	ทั่วไป	รวม
จำนวน	-	-	-

11. บัญชีแสดงจัดคนลงสู่ตำแหน่งและการกำหนดตำแหน่งเลขที่ตำแหน่งในส่วนราชการ

ที่	ชื่อ - สกุล	คุณวุฒิ การศึกษา	กรอบอัตรากำลังเดิม			กรอบอัตรากำลังใหม่			เงินเดือน		เงินประจำตำแหน่ง		หมายเหตุ
			เลขที่ตำแหน่ง	ตำแหน่ง	ระดับ	เลขที่ตำแหน่ง	ตำแหน่ง	ระดับ	เงินเดือน	เงินประจำตำแหน่ง	เงินค่าตอบแทน/ เงินเพิ่มอื่น ๆ		
๑	ส.ต.ท.ประโยชน์ สนิทกุล  <b>สำนักงานปลัด อบต. (๑๑)</b>	ศศ.บ. (รัฐศาสตร์)	๐๖-๓-๐๑-๑๑๐๑-๐๐๑	ปลัด อบต. (นักบริหารงานท้องถิ่น)	ต้น	๐๖-๓-๐๑-๑๑๐๑-๐๐๑	ปลัด อบต. (นักบริหารงานท้องถิ่น)	ต้น	๔๔๘,๙๒๐ (๓๗,๔๑๐x๑๒)	๔๘,๐๐๐ (๔,๐๐๐x๑๒)	-	๔๙๖,๙๒๐	
๒	นายประจักษ์ โชตินิคม	ศศ.บ. (รัฐศาสตร์)	๐๖-๓-๐๑-๒๑๐๑-๐๐๑	หัวหน้าสำนักงานปลัด (นักบริหารงานทั่วไป)	ต้น	๐๖-๓-๐๑-๒๑๐๑-๐๐๑	หัวหน้าสำนักงานปลัด (นักบริหารงานทั่วไป)	ต้น	๔๒๙,๒๔๐ (๓๕,๗๗๐x๑๒)	๔๒,๐๐๐ (๓,๕๐๐x๑๒)	-	๔๗๑,๒๔๐	
๓	น.ส.อุไรวรรณ ม้วยจี่น	ร.ป.ม. (การปกครองท้องถิ่น)	๐๖-๓-๐๑-๓๑๐๒-๐๐๑	นักทรัพยากรบุคคล	ชก.	๐๖-๓-๐๑-๓๑๐๒-๐๐๑	นักทรัพยากรบุคคล	ชก.	๓๗๖,๐๘๐ (๓๑,๓๔๐x๑๒)	-	-	๓๗๖,๐๘๐	
๔	นางรวิวรรณ อภัย	บธ.บ. (การตลาด)	๐๖-๓-๐๑-๓๑๐๓-๐๐๑	นักวิเคราะห์นโยบายและแผน	ชก.	๐๖-๓-๐๑-๓๑๐๓-๐๐๑	นักวิเคราะห์นโยบายและแผน	ชก.	๓๑๗,๕๒๐ (๒๖,๔๖๐x๑๒)	-	-	๓๑๗,๕๒๐	
๕	น.ส.วีรณัฐ หอมทรัพย์	ร.ป.ม. (การจัดการภาครัฐ และภาคเอกชน)	๐๖-๓-๐๑-๓๘๐๑-๐๐๑	นักพัฒนาชุมชน	ชก.	๐๖-๓-๐๑-๓๘๐๑-๐๐๑	นักพัฒนาชุมชน	ชก.	๓๔๒,๗๒๐ (๒๘,๕๖๐x๑๒)	-	-	๓๔๒,๗๒๐	
๖	นางจารุวรรณ งามกิจ	ปวส. (การเลขานุการ)	-	เจ้าพนักงานธุรการ	-	-	เจ้าพนักงานธุรการ	-	๒๓๖,๖๔๐ (๑๙,๗๒๐x๑๒)	-	-	๒๓๖,๖๔๐	
๗	น.ส.ศศิธร ไพบูลย์	ศศ.บ. (รัฐประศาสนศาสตร์)	-	ผู้ช่วยเจ้าพนักงานพัฒนาชุมชน	-	-	ผู้ช่วยเจ้าพนักงานพัฒนาชุมชน	-	๑๕๙,๖๐๐ (๑๓,๓๐๐x๑๒)	-	-	๑๕๙,๖๐๐	
๘	น.ส.สุรีพร กำลิ่งการ	ค.บ. ๕ปี (คอมพิวเตอร์ศึกษา)	-	ผู้ช่วยเจ้าพนักงานธุรการ	-	-	ผู้ช่วยเจ้าพนักงานธุรการ	-	๑๒๑,๖๘๐ (๑๐,๑๔๐x๑๒)	-	-	๑๒๑,๖๘๐	
๙	นางสุวาทิ โพธิ์นาง	ค.บ. (การศึกษาปฐมวัย)	-	คนงานทั่วไป	-	-	คนงาน	-	๑๐๘,๐๐๐ (๙,๐๐๐x๑๒)	-	-	๑๐๘,๐๐๐	
๑๐	นายโสภณ ลิผล	ม.๖	-	พนักงานขับเครื่องจักรกล ขนาดเบา (รถบรรทุกขยยะ)	-	-	พนักงานขับเครื่องจักรกล ขนาดเบา (รถบรรทุกขยยะ)	-	๑๐๘,๐๐๐ (๙,๐๐๐x๑๒)	-	-	๑๐๘,๐๐๐	
๑๑	นายธีระ ยังกำ	ป.๖	-	คนงานประจำรถขยยะ	-	-	คนงานประจำรถขยยะ	-	๑๐๘,๐๐๐ (๙,๐๐๐x๑๒)	-	-	๑๐๘,๐๐๐	
๑๒	นายประเสริฐ โพธิ์มณี	ป.๖	-	คนงานประจำรถขยยะ	-	-	คนงานประจำรถขยยะ	-	๑๐๘,๐๐๐ (๙,๐๐๐x๑๒)	-	-	๑๐๘,๐๐๐	
๑๓	-	-	-	คนงานประจำรถขยยะ	-	-	คนงานประจำรถขยยะ	-	๑๐๘,๐๐๐ (๙,๐๐๐x๑๒)	-	-	ว่างเดิม ๑๐๘,๐๐๐	



ที่	ชื่อ - สกุล	คุณวุฒิ การศึกษา	กรอบอัตราเก่าเดิม			กรอบอัตราค่าใหม่			เงินเดือน			หมายเหตุ
			เลขที่ตำแหน่ง	ตำแหน่ง	ระดับ	เลขที่ตำแหน่ง	ตำแหน่ง	ระดับ	เงินเดือน	เงินประจำตำแหน่ง	เงินเพิ่มอื่นๆ ค่าตอบแทน	
<b>กองคลัง (๐๔)</b>												
๑๔	นางกรรณิณช พวงแก้ว	บธ.ม. (การจัดการทั่วไป)	๐๖-๓-๐๔-๒๑๐๒-๐๐๑	ผู้อำนวยการกองคลัง (นักบริหารงานการคลัง)	ต้น	๐๖-๓-๐๔-๒๑๐๒-๐๐๑	ผู้อำนวยการกองคลัง (นักบริหารงานการคลัง)	ต้น	๔๑๖,๑๖๐ (๓๔,๖๘๐x๑๒)	๔๒,๐๐๐ (๓,๕๐๐x๑๒)	-	๔๕๘,๑๖๐
๑๕	น.ส.ศิริพร ศรีสารากร	ศศ.บ. (การจัดการทั่วไป(บัญชี))	๐๖-๓-๐๔-๓๒๐๑-๐๐๑	นักวิชาการเงินและบัญชี	ชก.	๐๖-๓-๐๔-๓๒๐๑-๐๐๑	นักวิชาการเงินและบัญชี	ชก.	๓๒๓,๗๖๐ (๒๖,๙๘๐x๑๒)	-	-	๓๒๓,๗๖๐
๑๖	นางบุญทริกา คชสินธุ์	บธ.ม. บริหารธุรกิจ (การบัญชี)	๐๖-๓-๐๔-๓๒๐๔-๐๐๑	นักวิชาการพัสดุ	ปก.	๐๖-๓-๐๔-๓๒๐๔-๐๐๑	นักวิชาการพัสดุ	ปก.	๒๙๓,๗๖๐ (๒๔,๔๘๐x๑๒)	-	-	๒๙๓,๗๖๐
๑๗	นางมยุรี เรียนหัตถะกรรม	ปวส. (คอมพิวเตอร์ธุรกิจ)	๐๖-๓-๐๔-๔๒๐๔-๐๐๑	เจ้าพนักงานจัดเก็บรายได้	ชง.	๐๖-๓-๐๔-๔๒๐๔-๐๐๑	เจ้าพนักงานจัดเก็บรายได้	ชง.	๒๘๐,๔๔๐ (๒๓,๓๓๐x๑๒)	-	-	๒๘๐,๔๔๐
๑๘	น.ส.เสาวณีย์ วิสารวุฒิ	อ.ศศ. (การบริหารทรัพยากรมนุษย์)	-	ผู้ช่วยเจ้าพนักงานจัดเก็บรายได้	-	-	ผู้ช่วยเจ้าพนักงานจัดเก็บรายได้	-	๑๕๙,๖๐๐ (๑๓,๓๓๐x๑๒)	-	-	๑๕๙,๖๐๐
<b>กองช่าง (๐๕)</b>												
๑๙	นายสมชาย รัตน์ะ	วท.บ. (เทคโนโลยีอุตสาหกรรมช่างก่อสร้าง)	๐๖-๓-๐๕-๒๑๐๓-๐๐๑	ผู้อำนวยการกองช่าง (นักบริหารงานช่าง)	ต้น	๐๖-๓-๐๕-๒๑๐๓-๐๐๑	ผู้อำนวยการกองช่าง (นักบริหารงานช่าง)	ต้น	๔๒๙,๒๔๐ (๓๕,๗๗๐x๑๒)	๔๒,๐๐๐ (๓,๕๐๐x๑๒)	-	๔๗๑,๒๔๐
๒๐	นางรัชวรรณ ขจรเจริญกิจ	ทล.บ. (เทคโนโลยีการก่อสร้าง)	๐๖-๓-๐๕-๔๗๐๑-๐๐๑	นายช่างโยธา	ชง.	๐๖-๓-๐๕-๔๗๐๑-๐๐๑	นายช่างโยธา	ชง.	๒๕๙,๔๔๐ (๒๑,๖๒๐x๑๒)	-	-	๒๕๙,๔๔๐
๒๑	นายสุรสิทธิ์ นามประดิษฐ์	ปวส. (ช่างก่อสร้าง)	-	ผู้ช่วยนายช่างโยธา	-	-	ผู้ช่วยนายช่างโยธา	-	๑๗๖,๐๔๐ (๑๔,๖๗๐x๑๒)	-	-	๑๗๖,๐๔๐
๒๒	นายปริพัฒน์ จินดา	ม.๖	-	คนงานทั่วไป	-	-	คนงาน	-	๑๐๘,๐๐๐ (๙,๐๐๐x๑๒)	-	-	๑๐๘,๐๐๐
๒๓	นายสรศักดิ์ तुลียะกุล	ม.๖	-	คนงานทั่วไป	-	-	คนงาน	-	๑๐๘,๐๐๐ (๙,๐๐๐x๑๒)	-	-	๑๐๘,๐๐๐
๒๔	นายนรินทร์ พานิชผล	นศ.บ.	-	คนงานทั่วไป	-	-	คนงาน	-	๑๐๘,๐๐๐ (๙,๐๐๐x๑๒)	-	-	๑๐๘,๐๐๐
<b>กองการศึกษา ศาสนา และวัฒนธรรม (๐๘)</b>												
๒๕			๐๖-๓-๐๘-๒๑๐๗-๐๐๑	ผู้อำนวยการกองการศึกษา ศาสนา และวัฒนธรรม (นักบริหารงานการศึกษา)	ต้น	๐๖-๓-๐๘-๒๑๐๗-๐๐๑	ผู้อำนวยการกองการศึกษา ศาสนา และวัฒนธรรม (นักบริหารงานการศึกษาฯ)	ต้น	๓๙๓,๖๐๐ (ค่ากลางบัญชี๕) (๓,๕๐๐x๑๒)	๔๒,๐๐๐ (๓,๕๐๐x๑๒)	-	ว่างเดิม ๔๓๕,๖๐๐
๒๖	นายสันติ เฉลิมพงษ์	ศศ.บ. (บริหารธุรกิจ(การตลาด))	-	ผู้ดูแลเด็ก (ทั่วไป)	-	-	ผู้ดูแลเด็ก (ทั่วไป)	-	๑๐๘,๐๐๐ (๙,๐๐๐x๑๒)	-	-	๑๐๘,๐๐๐
๒๗	น.ส.จริยา เพ็องภักดิ์	ศษ.บ. (การวัดผลและประมวลผลการศึกษา)	-	ผู้ดูแลเด็ก (ทั่วไป)	-	-	ผู้ดูแลเด็ก (ทั่วไป)	-	๑๐๘,๐๐๐ (๙,๐๐๐x๑๒)	-	-	๑๐๘,๐๐๐

ที่	ชื่อ - สกุล	คุณวุฒิ การศึกษา	กรอบอัตรากำลังเดิม			กรอบอัตรากำลังใหม่			เงินเดือน			หมายเหตุ
			เลขที่ตำแหน่ง	ตำแหน่ง	ระดับ	เลขที่ตำแหน่ง	ตำแหน่ง	ระดับ	เงินเดือน	เงินประจำตำแหน่ง	เงินเพิ่มอื่นๆ ค่าตอบแทน	
๒๘	<b>หน่วยตรวจสอบภายใน (๑๒)</b>		-	-	-	๐๖-๓๑-๐๑-๓๖๐๑-๐๐๑	นักวิชาการตรวจสอบภายใน	ปก./ชก	๓๕๕,๓๒๐ (ค่ากลางเงินเดือน)	-	-	กำหนดเพิ่ม ๓๕๕,๓๒๐