

โครงการจิตอาสาพระราชทานตามแนวพระราชดำริ "เราทำความดีด้วยหัวใจ"



กำหนดการยื่นแบบชำระภาษีประจำปี

อย่าลืมชำระภาษี
กับยอดอื่นๆ
เพื่อพัฒนาท้องถิ่นของเรา

- ภาษีโรงเรือนและที่ดิน : มกราคม - กุมภาพันธ์
- ภาษีป้าย : มกราคม - มีนาคม
- ภาษีบำรุงท้องที่ : มกราคม - เมษายน
- ค่าธรรมเนียมใบอนุญาตประกอบกิจการที่เป็นอันตรายต่อสุขภาพ : ธันวาคม

องค์การบริหารส่วนตำบลมมาง นำโดยนายภักดี กิตติพันธ์
หัวหน้างาน และสมาชิกองค์การบริหารส่วนตำบลมมาง ร่วมกันทำกิจกรรมอาสาสมัคร
ปลูกต้นไม้ ปลูกผักสวนครัว และกิจกรรม ออาสาสมัครท้องถิ่นรักโลก

กำหนดการยื่นแบบชำระภาษีประจำปี

กองคลัง อมต.มมาง ได้กำหนดระยะเวลาการยื่นชำระภาษี
ดังนี้

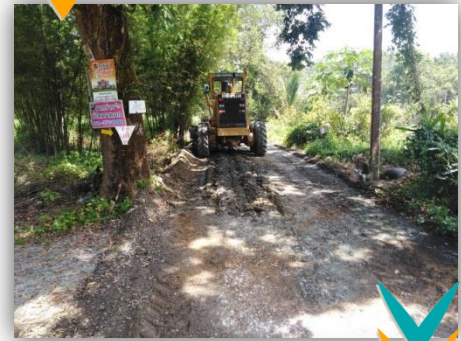
- ภาษีโรงเรือนและที่ดิน : มกราคม - กุมภาพันธ์
- ภาษีป้าย : มกราคม - มีนาคม
- ภาษีบำรุงท้องที่ : มกราคม - เมษายน
- ค่าธรรมเนียมใบอนุญาตประกอบกิจการที่เป็นอันตรายต่อสุขภาพ : ธันวาคม

จึงขอประชาสัมพันธ์เชิญชวนประชาชนมาชำระภาษีตรงต่อ
ระยะเวลาที่ถูกต้อง

โครงการก่อสร้างถนนคอนกรีต
ช่วงบ้านดอน 5 นกที่ 4



โครงการก่อสร้างถนนคอนกรีต
ช่วงบ้านดอน 8 นกที่ 4



การป้องกันดินโคลนถล่มที่ป่าเขาบริเวณเชิง
ประจักษ์ 2562



