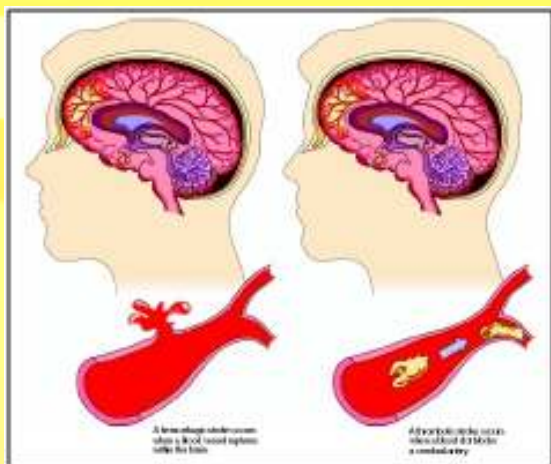


โรคหลอดเลือดสมอง

โรคหลอดเลือดสมอง หรือที่มักเรียกกันทั่วไปว่า **โรคอัมพฤกษ์หรืออัมพาต** เป็นโรคที่พบบ่อยในผู้สูงอายุ โดยแบ่งออกเป็น 2 ชนิดดังนี้

- โรคหลอดเลือดสมองตีบหรืออุดตัน
- โรคหลอดเลือดสมองแตก



ทั้ง 2 ชนิด จะทำให้สมองส่วนที่เลือดไปเลี้ยงสมองไม่พอ หรือมีก้อนเลือดออก สูญเสียการทำงานในการควบคุมการทำงานของร่างกายอย่างทันทีทันใด ทำให้เกิดอาการดังต่อไปนี้

- อาการอ่อนแรงหรือชาครึ่งซีก
- ตามองไม่เห็นภาพซีกใดซีกหนึ่งหรือทั้งหมด
- มองเห็นภาพซ้อน
- มีความผิดปกติของการใช้ภาษา เช่น พูดไม่คล่อง ใช้ภาษาผิดหรือไม่เข้าใจภาษา
- เวียนศีรษะ บ้านหมุน
- ปวดศีรษะรุนแรง อย่างที่ไม่เคยเป็นมาก่อน
- พูดไม่ชัด ปากเบี้ยว กลืนลำบาก
- ความจำเสื่อม หรือหลงลืมอย่างทันทีทันใด
- ซึม หมดสติ



หลังจากเกิดโรคหลอดเลือดสมองแล้ว จะมีการเปลี่ยนแปลงได้หลายลักษณะ คือ บางคนจะดีขึ้นเองภายใน 24 ชั่วโมง บางคนอาการแย่งภายใน 1-3 วันแรก บางคนอาการมากที่สุดในตอนแรกเกิดอาการและคงที่ บางคนเกิดปัญหาสมองบวมตามมา ทำให้อาการทรุดหนักซึ่งโดยทั่วไปมักเกิดภายใน 3-4 วันแรก หลังจากพ้นระยะนี้ไปจะเป็นช่วงการฟื้นตัว ซึ่งแต่ละคนจะมีการฟื้นตัวได้ไม่เท่ากัน บางรายสามารถฟื้นได้เป็นปกติ บางรายอาจยังมีความพิการหลงเหลืออยู่

โรคหลอดเลือดสมอง เกิดจากปัจจัยเสี่ยงหลายอย่าง โดยบางอย่างสามารถแก้ไขได้ ซึ่งนับเป็นการป้องกันโรคที่ได้ผลดี อย่างไรก็ตามปัจจัยเสี่ยงบางอย่าง เช่น อายุมาก มีประวัติครอบครัวเป็นโรคหลอดเลือดสมอง ไม่สามารถปรับเปลี่ยนได้



ปัจจัยเสี่ยงของโรคหลอดเลือดสมอง ที่สามารถแก้ไขได้ และเป็น การป้องกันการเกิดโรคหลอดเลือดสมอง ได้แก่

- โรคความดันโลหิตสูง (ลดเค็ม)
- โรคเบาหวาน (ลดหวาน)
- โรคไขมันในเลือดสูง (ลดไขมัน)
- โรคหัวใจโดยเฉพาะลิ้นหัวใจผิดปกติ และหัวใจเต้นผิดจังหวะ
- การสูบบุหรี่
- ปัจจัยเสี่ยงเสริมอื่น ๆ ที่อาจทำให้เกิดโรคหลอดเลือดสมองได้ และควรแก้ไข ได้แก่ อ้วน ภาวะเครียด ขาดการออกกำลังกาย การดื่มสุรา รับประทานยาคุมกำเนิด ยารักษาโรคเบาหวาน เป็นต้น

การป้องกันโรคหลอดเลือดสมอง สามารถทำได้โดย

- ตรวจสอบสุขภาพเป็นประจำทุกปี วัดความดันโลหิตอย่างน้อยปีละครั้ง เจาะเลือดตรวจระดับน้ำตาลและไขมันในเลือด เป็นระยะตามที่แพทย์แนะนำ ตรวจร่างกายว่ามีความผิดปกติของหัวใจหรือไม่ ถ้าผิดปกติต้องควบคุม และติดตามการรักษา อย่างสม่ำเสมอ



- เลิกสูบบุหรี่ จากงานวิจัยพบว่า การเลิกสูบบุหรี่ สามารถลดโอกาสเสี่ยงการเกิดโรคหลอดเลือดสมองได้ครึ่งหนึ่ง
- ลดน้ำหนักถ้ามีน้ำหนักเกิน
- ออกกำลังกายสม่ำเสมอ
- พยายามคลายความเครียด และพักผ่อนให้เพียงพอ



- ในรายที่มีความเสี่ยง อาจเกิดโรคหลอดเลือดสมองตีบได้ เช่น หัวใจเต้นผิดจังหวะ แพทย์อาจแนะนำให้รับประทานยาต้านเลือดแข็งตัว เพื่อป้องกันอัมพาต ควรปฏิบัติตาม และติดตามการรักษาตามคำแนะนำอย่างใกล้ชิด

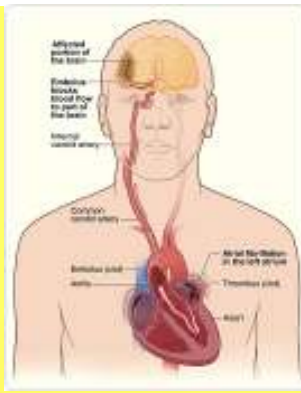


- ในรายที่เคยเป็นโรคหลอดเลือดสมองมาก่อน ต้องรับประทานยาป้องกันการเกิดซ้ำ ตามคำแนะนำของแพทย์อย่างเคร่งครัด ไม่งดยาเอง
- ** ถ้ามีอาการที่สงสัยว่า อาจเกิดโรคหลอดเลือดสมองดังกล่าวข้างต้น ให้รีบไปพบแพทย์ทันที ****



การวินิจฉัย

ผู้ป่วยจะได้รับการตรวจร่างกาย ตรวจเอกซเรย์คอมพิวเตอร์ หรือเอกซเรย์คลื่นแม่เหล็ก ในบางรายจะได้รับการตรวจหัวใจ และตรวจอัลตราซาวด์หลอดเลือดใหญ่ที่คอ เพื่อวินิจฉัยประเมินความรุนแรงและพยากรณ์โรค



การตรวจเช็คความผิดปกติของร่างกาย

Face
Does the face look uneven? Ask them to smile.

Arm
Does one arm drift down? Ask them to raise both arms.

Speech
Does their speech sound strange? Ask them to repeat a phrase.

Time
Every second brain cells die. Call 9-1-1 at any sign of stroke!

Is it a stroke? Check these signs FAST!

FAST
Face
Arms
Speech
Time

Massachusetts Department of Public Health — For more information call 1-800-487-1119 or email heart.stroke@state.ma.us

การรักษา

การรักษาทางยา

ถ้าผู้ป่วยมาพบแพทย์ภายใน 1-2 ชั่วโมงหลังมีอาการ แพทย์จะฉีดยาละลายลิ่มเลือด หลังจากนั้นแพทย์จะพิจารณาให้รับประทาน ยาต้านเกร็ดเลือด ยาต้านลิ่มเลือด รวมทั้งรักษาโรคที่เป็นปัจจัยเสี่ยง



การรักษาทางการผ่าตัด

การรักษาโดยการผ่าตัด เมื่อการผ่าตัดนั้นจะมีประโยชน์ต่อผู้ป่วยและเป็นในตำแหน่งที่สามารถผ่าตัดได้ โดยอันตรายที่อาจเกิดขึ้น มีโอกาสน้อยกว่าประโยชน์หรือความสำเร็จที่จะได้รับ

การรักษาทางเวชศาสตร์ฟื้นฟู

การรักษาทางเวชศาสตร์ฟื้นฟู หรือการฟื้นฟูสมรรถภาพ มีวัตถุประสงค์เพื่อลดความพิการ ป้องกันภาวะแทรกซ้อน ทำให้ผู้ป่วยช่วยเหลือตนเองได้ ตามศักยภาพของผู้ป่วย ประกอบด้วย การทำกายภาพบำบัด เพื่อฝึกให้ผู้ป่วยทรงตัว นั่ง ยืน หรือเดินได้ การทำกิจกรรมบำบัดเพื่อให้แขน หรือมือใช้งานได้มากขึ้น ประกอบกิจวัตรประจำวันได้ หรือเพื่อฝึกกลืนให้ผู้ป่วยรับประทานอาหารได้ การแก้ไขการพูดเพื่อฝึกออกเสียง หรือเพื่อให้ผู้ป่วยพูดคล่องขึ้น

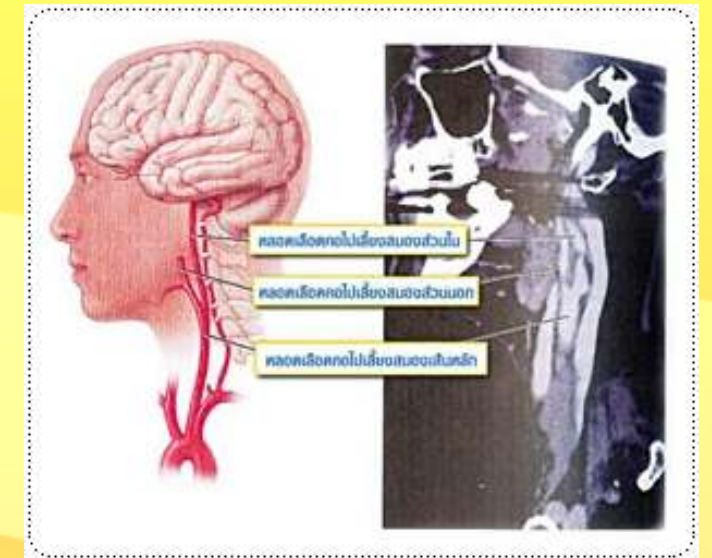


การป้องกันการกลับมาเป็นซ้ำ

หลังจากที่ผู้ป่วยได้รับการรักษาในระยะแรกแล้วจำเป็นต้องรับประทานยาป้องกันลิ่มเลือดเกาะตัวร่วมกับการคุมรักษาปัจจัยเสี่ยง เพื่อป้องกันการกลับมาเป็นซ้ำอีก

ผู้ออกแบบและจัดทำ : น.ส. จันทิมา นิสสัยสุข (ผู้ช่วยเจ้าหน้าที่บันทึกข้อมูล)

เอกสารเผยแพร่ เพื่อดูแลสุขภาพผู้สูงอายุ



โรคหลอดเลือดสมอง (อัมพฤกษ์อัมพาต)

... ด้วยความปรารถนาดีจาก ...

องค์การบริหารส่วนตำบลคมบาง
36 หมู่ที่ 9 ต.คมบาง อ.เมือง จ.จันทบุรี 22000
โทร. 0-3939-7066 sao_kombang@live.com
www.kombang.com